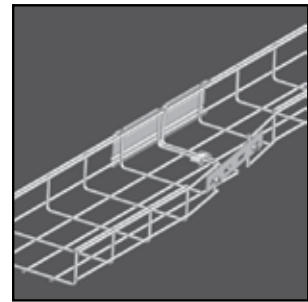
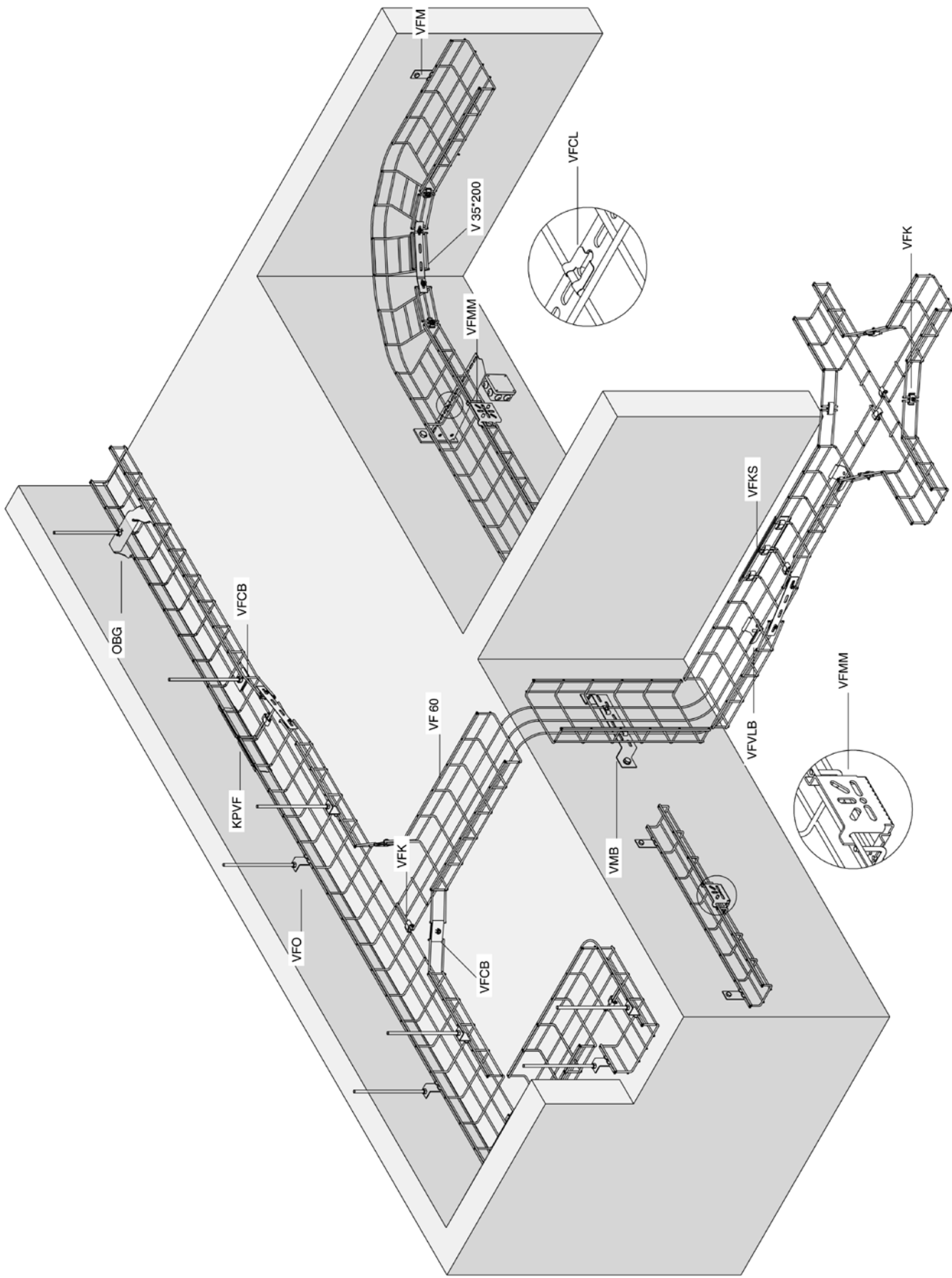


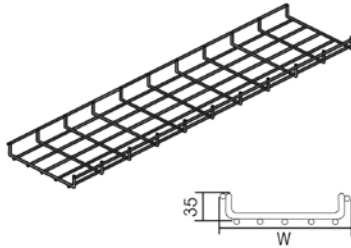
HUZALTÁLCÁK





# VFL 35

## Huzaltálca



Rácsméret: 50 x 100 mm  
Keresztirányú huzal: 3.50 mm  
Hosszirányú huzal: 5.00 mm

Rendelésre	Porfestés / Duplex eljárás
Hossz	3000 mm
Standard kivitel	Elektrolitikusan horganyzott
Egyéb kivitel 1	Tűzhorganyzott

1	Megnevezés	Magasság	Szélesség	Lemez- vastagság	Hossz	kg/m	Csom. egység	Raktári	Egység
HD	- VFL 30*065	30	65	-	3000	0,59	20	✓	m
HD	- VFL 35*100	35	100	-	3000	0,62	30	✓	m
HD	- VFL 35*150	35	150	-	3000	0,92	30	✓	m
HD	- VFL 35*200	35	200	-	3000	0,96	30	✓	m
HD	- VFL 35*250	35	250	-	3000	1,13	30	✓	m
HD	- VFL 35*350	35	350	-	3000	1,46	30	✓	m
HD	- VFL 35*450	35	450	-	3000	1,79	30	✓	m
HD	- VFL 35*550	35	550	-	3000	2,13	30	✓	m

Rögzítéshez:

HD	- KPVFL 35	35	-	-	-	0,100	30	✓	db
HD	- VFK	-	-	-	-	0,020	100	✓	db

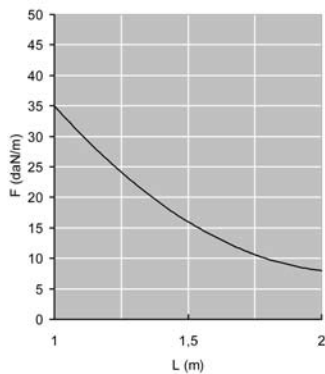
### TERHELÉSI DIAGRAM

A diagram a VFL 35 típusú huzaltálcára vonatkozik. A grafikon a különböző alátámasztási távolságokhoz tartozó egyenletesen elosztott megengedett legnagyobb terhelést mutatja. A terhelhetőség az IEC 61537 szabvány 10.3.3 (Test III) része szerint lett bevizsgálva.

F = megengedett terhelés (daN/m)

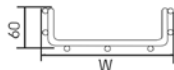
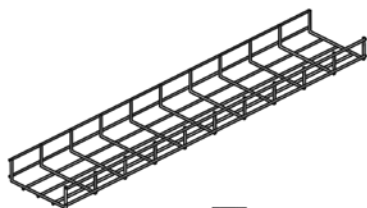
L = alátámasztási távolság (m)

Max. behajlás (m) = L/100



## VFL 60

### Huzaltálca



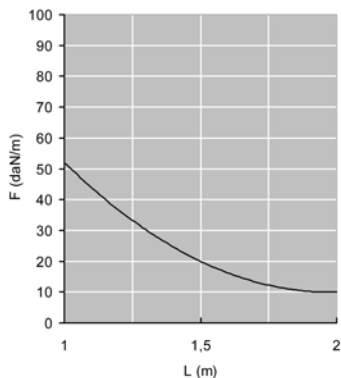
Rácsméret: 50 x 100 mm  
Keresztirányú huzal: 3.50 mm  
Hosszirányú huzal: 5.00 mm

Rendelésre	Porfestés / Duplex eljárás
Hossz	3000 mm
Standard kivitel	Elektrolitikusan horganyzott
Egyéb kivitel 1	Tűzhorganyzott

1	Megnevezés	Magasság	Szélesség	Lemez- vastagság	Hossz	kg/m	Csom. egység	Raktári	Egység
HD	- VFL 60*050	60	50	-	3000	0,62	30	✓	m
HD	- VFL 60*100	60	100	-	3000	0,92	30	✓	m
HD	- VFL 60*150	60	150	-	3000	0,96	30	✓	m
HD	- VFL 60*200	60	200	-	3000	1,13	30	✓	m
HD	- VFL 60*300	60	300	-	3000	1,46	30	✓	m
HD	- VFL 60*400	60	400	-	3000	1,79	30	✓	m
HD	- VFL 60*500	60	500	-	3000	2,13	30	✓	m

Rögzítéshez:

HD	- VFK	-	-	-	-	0,020	100	✓	db
HD	- VFKS	60	-	-	-	0,270	10	✓	db
HD	- KPVF	60	-	-	-	0,100	30	✓	db



#### TERHELÉSI DIAGRAM

A diagram a VFL 60 típusú huzaltálcára vonatkozik. A grafikon a különböző alátámasztási távolságokhoz tartozó egyenletesen elosztott megengedett legnagyobb terhelést mutatja. A terhelhetőség az IEC 61537 szabvány 10.3.3 (Test III) része szerint lett bevizsgálva.

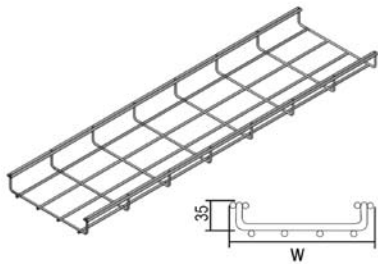
F = megengedett terhelés (daN/m)

L = alátámasztási távolság (m)

Max. behajlás (m) = L/100

# VF 35

## Erősített huzaltálca



Rácsméret: 50 x 100 mm  
Huzal: 5.00 mm

Rendelésre	Porfestés / Duplex eljárás
Hossz	3000 mm
Standard kivitel	Elektrolitikusan horganyzott
Egyéb kivitel 1	Tűzhorganyzott

1	Megnevezés	Magasság	Szélesség	Lemez- vastagság	Hossz	kg/m	Csom. egység	Raktári	Egység
HD	- VF 35*100	35	100	-	3000	0,95	30	-	m
HD	- VF 35*150	35	150	-	3000	1,27	30	-	m
HD	- VF 35*200	35	200	-	3000	1,34	30	-	m
HD	- VF 35*250	35	250	-	3000	1,53	30	-	m
HD	- VF 35*350	35	350	-	3000	1,92	30	-	m
HD	- VF 35*450	35	450	-	3000	2,30	30	-	m
HD	- VF 35*550	35	550	-	3000	2,69	30	-	m

Rögzítéshez:

HD	- VFK	-	-	-	-	0,020	100	✓	db
----	-------	---	---	---	---	-------	-----	---	----

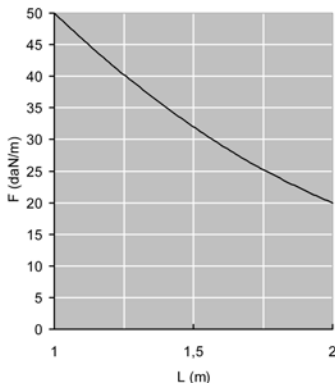
### TERHELÉSI DIAGRAM

A diagram a VF 35 típusú huzaltálcára vonatkozik. A grafikon a különböző alátámasztási távolságokhoz tartozó egyenletesen elosztott megengedett legnagyobb terhelést mutatja. A terhelhetőség az IEC 61537 szabvány 10.3.3 (Test III) része szerint lett bevizsgálva.

F = megengedett terhelés (daN/m)

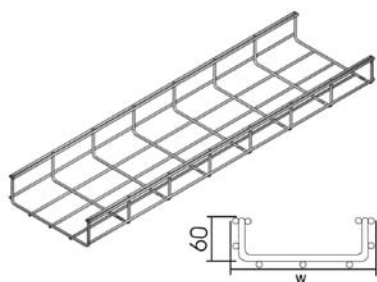
L = alátámasztási távolság (m)

Max. behajlás (m) = L/100



## VF 60

### Erősített huzaltálcá



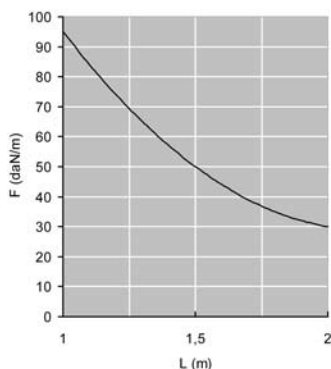
Rácsméret: 50 x 100 mm  
Huzal: 5.00 mm

Rendelésre	Porfestés / Duplex eljárás
Hossz	3000 mm
Standard kivitel	Elektrolitikusan horganyzott
Egyéb kivitel 1	Tűzhorganyzott

1	Megnevezés	Magasság	Szélesség	Lemez- vastagság	Hossz	kg/m	Csom. egység	Raktári	Egység
HD	- VF 60*050	60	50	-	3000	0,95	30	✓	m
HD	- VF 60*100	60	100	-	3000	1,27	30	✓	m
HD	- VF 60*150	60	150	-	3000	1,34	20	✓	m
HD	- VF 60*200	60	200	-	3000	1,53	30	✓	m
HD	- VF 60*300	60	300	-	3000	1,92	30	✓	m
HD	- VF 60*400	60	400	-	3000	2,30	30	✓	m
HD	- VF 60*500	60	500	-	3000	2,69	30	✓	m
HD	- VF 60*600	60	600	-	3000	3,08	30	✓	m

Rögzítéshez:

HD	- VFK	-	-	-	-	0,020	100	✓	db
HD	- VFKS	60	-	-	-	0,270	10	✓	db
HD	- KPVF	60	-	-	-	0,100	30	✓	db



#### TERHELÉSI DIAGRAM

A diagram a VF 60 típusú huzaltálcára vonatkozik. A grafikon a különböző alátámasztási távolságokhoz tartozó egyenletesen elosztott megengedett legnagyobb terhelést mutatja. A terhelhetőség az IEC 61537 szabvány 10.3.3 (Test III) része szerint lett bevizsgálva.

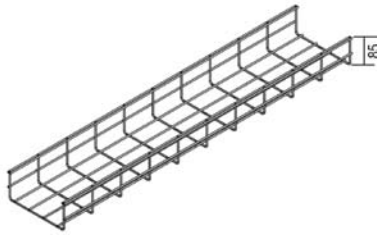
F = megengedett terhelés (daN/m)

L = alátámasztási távolság (m)

Max. behajlás (m) = L/100

# VF 85

## Erősített huzaltálca



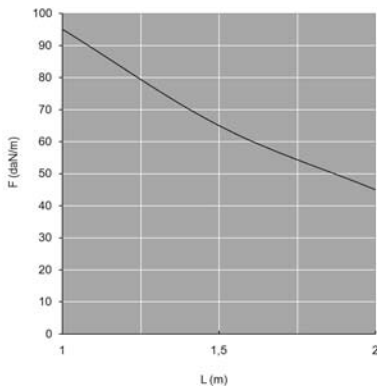
Rácsméret: 50 x 100 mm  
Huzal: 5.00 mm

Rendelésre	Porfestés / Duplex eljárás
Hossz	3000 mm
Standard kivitel	Elektrolitikusan horganyzott
Egyéb kivitel 1	Tűzihorganyzott

1	Megnevezés	Magasság	Szélesség	Lemez- vastagság	Hossz	kg/m	Csom. egység	Raktári	Egység
HD	- VF 85*100	85	100	-	3000	1,34	30	-	m
HD	- VF 85*150	85	150	-	3000	1,53	30	-	m
HD	- VF 85*250	85	250	-	3000	1,92	30	-	m
HD	- VF 85*350	85	350	-	3000	2,30	30	-	m
HD	- VF 85*450	85	450	-	3000	2,69	30	-	m

Rögzítéshez:

HD	- VFK	-	-	-	-	0,020	100	✓	db
----	-------	---	---	---	---	-------	-----	---	----



### TERHELÉSI DIAGRAM

A diagram a VF 85 típusú huzaltálcára vonatkozik. A grafikon a különböző alátámasztási távolságokhoz tartozó egyenletesen elosztott megengedett legnagyobb terhelést mutatja. A terhelhetőség az IEC 61537 szabvány 10.3.3 (Test III) része szerint lett bevizsgálva.

F = megengedett terhelés (daN/m)

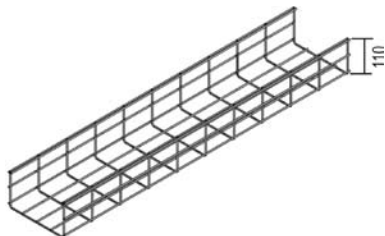
L = alátámasztási távolság (m)

Max. behajlás (m) = L/100

## VF 110

### Erősített huzaltálca

Rácsméret: 50 x 100 mm  
Huzal: 5.00 mm

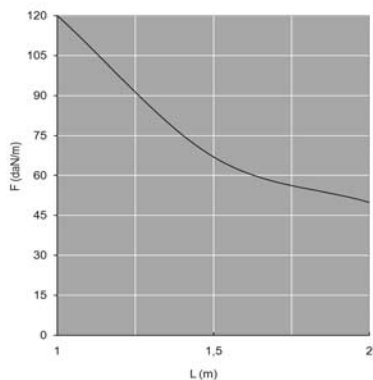


Rendelésre	Porfestés / Duplex eljárás
Hossz	3000 mm
Standard kivitel	Elektrolitikusan horganyzott
Egyéb kivitel 1	Tűzhorganyzott

1	Megnevezés	Magasság	Szélesség	Lemez- vastagság	Hossz	kg/m	Csom. egység	Raktári	Egység
HD	- VF 110*200	110	200	-	3000	1,92	30	-	m
HD	- VF 110*300	110	300	-	3000	2,30	30	-	m
HD	- VF 110*400	110	400	-	3000	2,69	30	-	m

Rögzítéshez:

HD	- VFK	-	-	-	-	0,020	100	✓	db
----	-------	---	---	---	---	-------	-----	---	----



#### TERHELÉSI DIAGRAM

A diagram a VF 110 típusú huzaltálcára vonatkozik. A grafikon a különböző alátámasztási távolságokhoz tartozó egyenletesen elosztott megengedett legnagyobb terhelést mutatja. A terhelhetőség az IEC 61537 szabvány 10.3.3 (Test III) része szerint lett bevizsgálva.

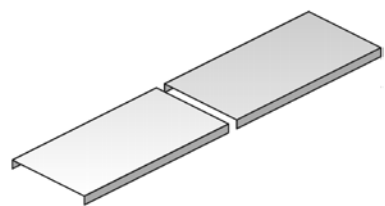
F = megengedett terhelés (daN/m)

L = alátámasztási távolság (m)

Max. behajlás (m) = L/100

## D

### Univerzális fedél



Rendelésre	Porfestés / Duplex eljárás
Standard kivitel	Horganyzott
Egyéb kivitel 1	Tűzhorganyzott

1	Megnevezés	Magasság	Szélesség	Lemez- vastagság	Hossz	kg/m	Csom. egység	Raktári	Egység
HD	- D 050	-	50	-	3000	0,35	3	✓	m
HD	- D 075	-	75	-	2000	0,50	10	✓	m
HD	- D 100	-	100	-	2000	0,82	10	✓	m
HD	- D 150	-	150	-	2000	1,17	10	✓	m
HD	- D 200	-	200	-	2000	1,42	10	✓	m
HD	- D 250	-	250	-	2000	1,85	10	✓	m
HD	- D 300	-	300	-	2000	2,10	10	✓	m
HD	- D 400	-	400	-	2000	4,15	10	✓	m
HD	- D 500	-	500	-	2000	5,00	10	✓	m
HD	- D 600	-	600	-	2000	5,65	10	✓	m

Rögzítéshez:

-	- DCLVF	-	-	-	-	0,005	100	✓	db
-	- DCLVF 35	-	-	-	-	0,005	100	✓	db

## DCLVF

### Fedélkapocs

VFL 60, VF 60, VF 85, VF 110 típusú huzaltálcához

Standard kivitel

Nemesacél



1	Megnevezés	Magasság	Szélesség	Lemez- vastagság	Hossz	kg/db	Csom. egység	Raktári	Egység
-	- DCLVF	-	-	-	-	0,01	100	✓	db

## DCLVF 35

### Fedélkapocs VF/VFL 35 típusú huzaltálcához

VFL 35 / VF 35 típusú huzaltálcához

Standard kivitel

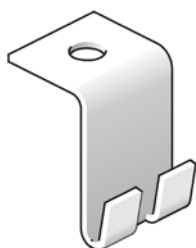
Nemesacél



1	Megnevezés	Magasság	Szélesség	Lemez- vastagság	Hossz	kg/db	Csom. egység	Raktári	Egység
-	- DCLVF 35	-	-	-	-	0,01	100	✓	db

## VFO

### Függesztő lemez menetesszárás szereléshez



Rendelésre

Porfestés / Duplex eljárás

Standard kivitel

Horganyzott

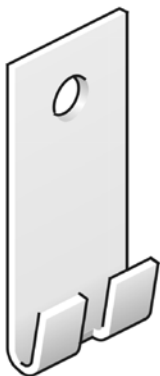
Egyéb kivitel 1

Tűzhorganyzott

1	Megnevezés	Magasság	Szélesség	Lemez- vastagság	Hossz	kg/db	Csom. egység	Raktári	Egység
HD	- VFO	-	-	-	-	0,03	48	✓	db

## VFM

### Oldalfali tartó



Falra történő rögzítéshez

Rendelésre Porfestés / Duplex eljárás

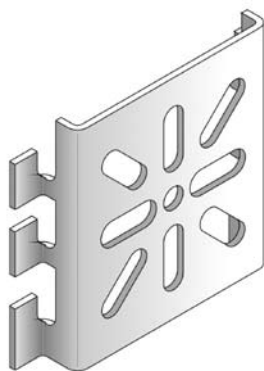
Standard kivitel Horganyzott

Egyéb kivitel 1 Tűzhorganyzott

1	Megnevezés	Magasság	Szélesség	Lemez- vastagság	Hossz	kg/db	Csom. egység	Raktári	Egység
HD	- VFM	-	-	-	-	0,03	48	✓	db

## VFMM

### Szerelőlap kötődobozhoz



VF 60 / VFL 60 típusú huzaltálcához

Rendelésre Porfestés / Duplex eljárás

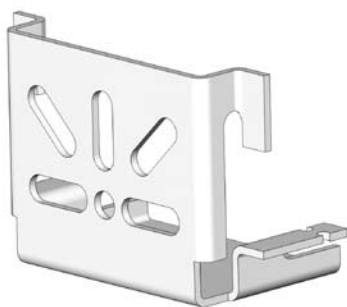
Standard kivitel Horganyzott

Egyéb kivitel 1 Tűzhorganyzott

1	Megnevezés	Magasság	Szélesség	Lemez- vastagság	Hossz	kg/db	Csom. egység	Raktári	Egység
HD	- VFMM	60	-	-	-	0,09	30	✓	db

## VFMM 35

### Szerelőlap kötődobozhoz



VF 35 / VFL 35 típusú huzaltálcához

Rendelésre Porfestés / Duplex eljárás

Standard kivitel Horganyzott

Egyéb kivitel 1 Tűzhorganyzott

1	Megnevezés	Magasság	Szélesség	Lemez- vastagság	Hossz	kg/db	Csom. egység	Raktári	Egység
HD	- VFMM 35	35	-	-	-	0,12	30	✓	db

## VFCL

### Rögzítő kapocs



A huzaltálcák konzolokra történő rögzítéséhez.

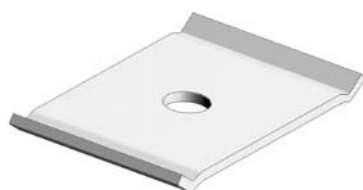
Standard kivitel

Elektrolitikusan horganyzott

1	Megnevezés	Magasság	Szélesség	Lemez- vastagság	Hossz	kg/db	Csom. egység	Raktári	Egység
-	- VFCL	-	-	-	-	0,01	96	✓	db

## VFCE

### Függesztő lemezpár



Rendelésre

Porfestés / Duplex eljárás

Standard kivitel

Horganyzott

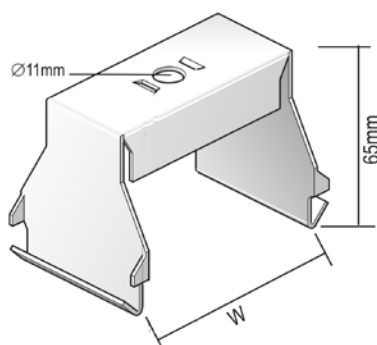
Egyéb kivitel 1

Tűzhorganyzott

1	Megnevezés	Magasság	Szélesség	Lemez- vastagság	Hossz	kg/kt	Csom. egység	Raktári	Egység
HD	- VFCE	-	-	-	-	0,07	30	✓	kt

## OBG

### Külső tartókengyel



Ezen függesztő elem alkalmazása során a kábeltálcába válaszlap helyezhető.

Rendelésre

Porfestés / Duplex eljárás

Standard kivitel

Horganyzott

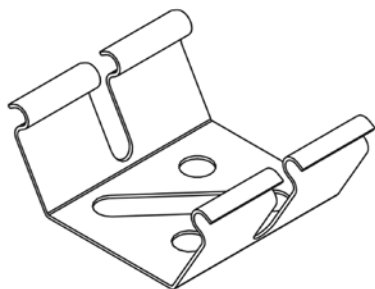
Egyéb kivitel 1

Tűzhorganyzott

1	Megnevezés	Magasság	Szélesség	Lemez- vastagság	Hossz	kg/db	Csom. egység	Raktári	Egység
HD	- OBG 050	-	50	-	-	0,10	12	✓	db
HD	- OBG 075	-	75	-	-	0,13	12	✓	db
HD	- OBG 100	-	100	-	-	0,14	12	✓	db
HD	- OBG 150	-	150	-	-	0,19	12	✓	db
HD	- OBG 200	-	200	-	-	0,22	12	✓	db
HD	- OBG 250	-	250	-	-	0,27	12	✓	db
HD	- OBG 300	-	300	-	-	0,31	6	✓	db
HD	- OBG 400	-	400	-	-	0,39	6	✓	db

## VFVLB

### Távtartó padlóhoz



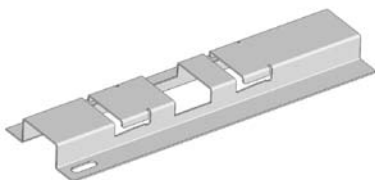
Standard kivitel

Elektrolitikusan horganyzott

1	Megnevezés	Magasság	Szélesség	Lemez- vastagság	Hossz	kg/db	Csom. egység	Raktári	Egység
-	- VFVLB	-	-	-	-	0,03	30	✓	db

## VFVLBCL

### Klipszes rögzítőcsín



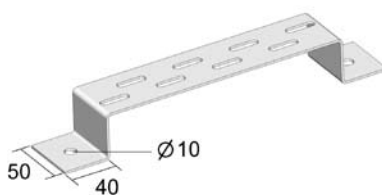
Standard kivitel

Horganyzott

1	Megnevezés	Magasság	Szélesség	Lemez- vastagság	Hossz	kg/db	Csom. egység	Raktári	Egység
-	- VFVLBCL 150	20	150	-	-	0,21	30	✓	db
-	- VFVLBCL 200	20	200	-	-	0,26	30	✓	db
-	- VFVLBCL 300	20	300	-	-	0,36	30	✓	db
-	- VFVLBCL 400	20	400	-	-	0,47	30	✓	db
-	- VFVLBCL 500	20	500	-	-	0,57	30	✓	db
-	- VFVLBCL 600	20	600	-	-	0,67	30	✓	db

## VMB

### Távtartó kengyel



Alkalmos padlóra, falra és mennyezetre történő szereléshez.

Rendelésre Porfestés / Duplex eljárás

Max. terhelhetőség 200 daN

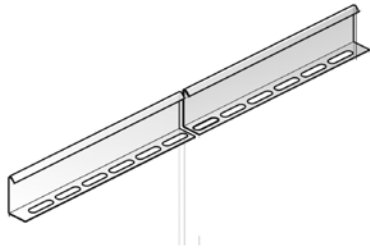
Standard kivitel Horganyzott

Egyéb kivitel 1 Tűzihorganyzott

1	Megnevezés	Magasság	Szélesség	Lemez- vastagság	Hossz	kg/db	Csom. egység	Raktári	Egység
HD	- VMB 100	40	100	2,00	-	0,19	30	✓	db
HD	- VMB 150	40	150	2,00	-	0,22	30	✓	db
HD	- VMB 200	40	200	2,00	-	0,26	30	✓	db
HD	- VMB 300	40	300	2,00	-	0,33	30	✓	db
HD	- VMB 400	40	400	2,00	-	0,39	30	✓	db
HD	- VMB 500	40	500	2,00	-	0,46	30	✓	db
HD	- VMB 600	40	600	2,00	-	0,53	30	✓	db

## SLOS

### Válaszlap, csavarozható



Rendelésre Porfestés / Duplex eljárás

Standard kivitel Horganyzott

Egyéb kivitel 1 Tűzhorganyzott

1	Megnevezés	Magasság	Szélesség	Lemez- vastagság	Hossz	kg/m	Csom. egység	Raktári	Egység
HD	- SLOS 35	35	-	-	3000	0,33	150	✓	m
HD	- SLOS 60	60	-	-	3000	0,51	120	✓	m
HD	- SLOS 85	85	-	-	3000	0,68	60	✓	m
HD	- SLOS 110	110	-	-	3000	0,82	3	✓	m
Rögzítéshez:									
HD	- VFK	-	-	-	-	0,020	100	✓	db
-	- VFSLOSCL	-	-	-	-	0,003	10	✓	db

## VFSLOSCL

### Válaszlap tartó klipsz



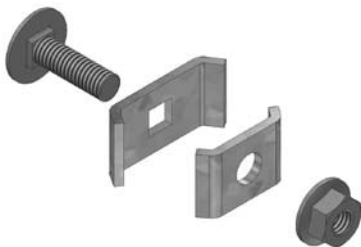
Standard kivitel

Rugóacél

1	Megnevezés	Magasság	Szélesség	Lemez- vastagság	Hossz	kg/db	Csom. egység	Raktári	Egység
-	- VFSLOSCL	-	-	-	-	0,00	10	✓	db

## VFK

### Kötőelem + csavar és anya



Rendelésre Porfestés / Duplex eljárás

Standard kivitel Horganyzott

Egyéb kivitel 1 Tűzhorganyzott

1	Megnevezés	Magasság	Szélesség	Lemez- vastagság	Hossz	kg/db	Csom. egység	Raktári	Egység
HD	- VFK	-	-	-	-	0,02	100	✓	db

## VFKG 30

### Összekötő lemez

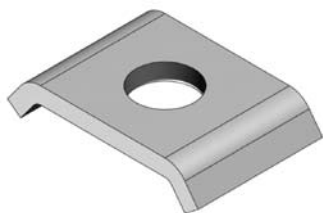


Rendelésre	Porfestés / Duplex eljárás
Standard kivitel	Horganyzott
Egyéb kivitel 1	Tűzhorganyzott

1	Megnevezés	Magasság	Szélesség	Lemez- vastagság	Hossz	kg/db	Csom. egység	Raktári	Egység
HD	- VFKG 30	-	-	-	-	0,02	200	✓	db

## VFKK 25

### Összekötő lemez

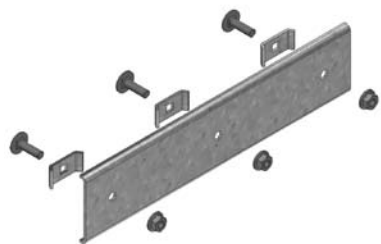


Rendelésre	Porfestés / Duplex eljárás
Standard kivitel	Horganyzott
Egyéb kivitel 1	Tűzhorganyzott

1	Megnevezés	Magasság	Szélesség	Lemez- vastagság	Hossz	kg/db	Csom. egység	Raktári	Egység
HD	- VFKK 25	-	-	-	-	0,02	200	✓	db

## VFKS

### Összekötő lemez, erősített



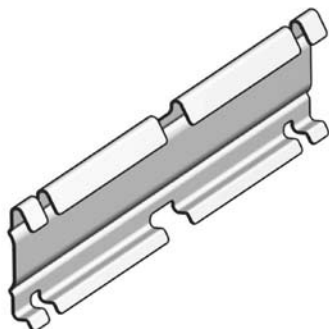
Maximálisan biztos és erős összekötéshez. Csak a VF 60 /VFL 60 esetében.

Rendelésre	Porfestés / Duplex eljárás
Standard kivitel	Horganyzott
Egyéb kivitel 1	Tűzhorganyzott

1	Megnevezés	Magasság	Szélesség	Lemez- vastagság	Hossz	kg/db	Csom. egység	Raktári	Egység
HD	- VFKS	60	-	-	-	0,27	10	✓	db

## KPVF

### Összekötő lemez, bepattintható



Gyors szerelés csavar és anya nélkül. Csak a VF 60 /VFL 60 esetében.

Rendelésre Porfestés / Duplex eljárás

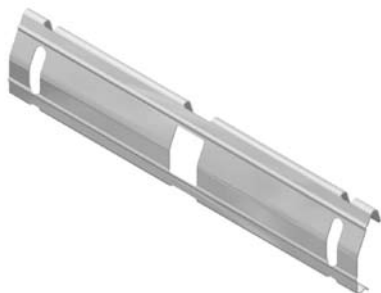
Standard kivitel Horganyzott

Egyéb kivitel 1 Tűzhorganyzott

1	Megnevezés	Magasság	Szélesség	Lemez- vastagság	Hossz	kg/db	Csom. egység	Raktári	Egység
HD	- KPVF	60	-	-	-	0,10	30	✓	db

## KPVFL 35

### Összekötő lemez, bepattintható, VFL 35 típusú tálcához



A VFL 35 huzaltálcá csavarmentes összekötéséhez.

Rendelésre Porfestés / Duplex eljárás

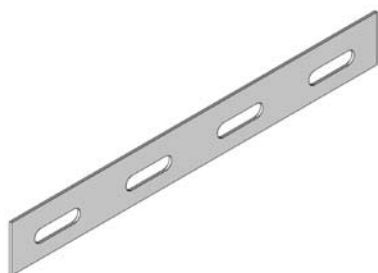
Standard kivitel Horganyzott

Egyéb kivitel 1 Tűzhorganyzott

1	Megnevezés	Magasság	Szélesség	Lemez- vastagság	Hossz	kg/db	Csom. egység	Raktári	Egység
HD	- KPVFL 35	35	-	-	-	0,10	30	✓	db

## V 35\*200

### Összekötő



Rendelésre Porfestés / Duplex eljárás

Standard kivitel Horganyzott

Egyéb kivitel 1 Tűzhorganyzott

1	Megnevezés	Magasság	Szélesség	Lemez- vastagság	Hossz	kg/db	Csom. egység	Raktári	Egység
HD	- V 35*200	35	200	-	-	0,04	48	✓	db

## VFKNIP

### Huzalvágó

Idomok kialakításához

Standard kivitel



1	Megnevezés	Magasság	Szélesség	Lemez- vastagság	Hossz	kg/db	Csom. egység	Raktári	Egység
-	- VFKNIP	-	-	-	-	0,75	1	✓	db