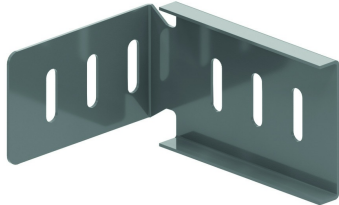


## I6KLLAH

### Aufhängeklaue horizontal für I6KLL



Referenz	↑ mm	↔ mm	→  ← mm	↔ mm	kg/stk	📦	Einheit
<b>I6KLLAH60</b>	39	118		62	0,100	2	STK

Min. Anzahl Schrauben und Muttern: 4 Stück.

Gebeizt und passiviert.

#### Zu befestigen mit:



Flachrundkopfschraube mit  
Flanschmutter  
I6VM