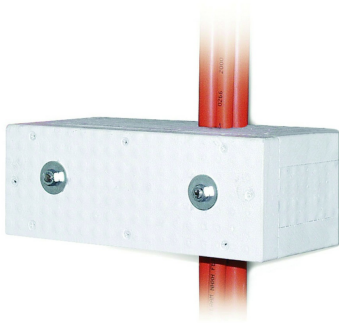


## DATWYLER.WUM

### Stütz Vertikale Kabelinstallation



Wirksame Unterstützungs-Maßnahme bei vertikaler Verlegung, Abstand bis zum 3,5 m über die Kabelverlegung mit DR15.30 rail und Kabelklemme HDH1. Eine mäanderförmige Kabelverlegung entfällt bei Einsatz der WUM. Entspricht der Norm DIN4102-12 Funktionserhalt.

Referenz	↕ mm	↔ mm	→  ← mm	↔ mm	kg/stk	📦	Einheit
<b>WUM300.E90</b>	200	470		185	8,000	1	STK
<b>WUM400.E90</b>	200	570		185	9,500	1	STK
<b>WUM500.E90</b>	200	670		185	9,500	1	STK

Dätwyler Zertifikat ist vorhanden.