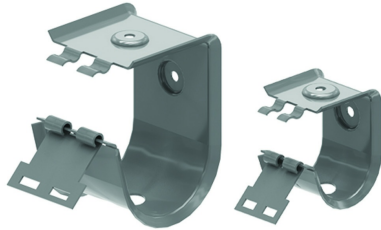


## VZBG

### Hermann S Sammelhalterung E30-E90



Referenz	↕ mm	↔ mm	→  ← mm	↔ mm	kg/stk	📦	Einheit
<b>VZBG</b>					0,143	50	STK
<b>VZBGS</b>					0,123	50	STK

VZBG: Belastung: max. 6 kg/m; Abstand: max. 0,8 m  
VZBGS: Belastung: max. 3 kg/m; Abstand: max. 0,8 m

Lieferung mit feuerfestem Schlagstift KDM 30 mm  
Die Halterung ist ideal, um eine kleine Anzahl von Kabeln mit Funktionserhalt sicher zu verlegen.

Der Funktionserhalt wird mit Kabeln vom Typ Keram erreicht:  
- (N)HXH / (N)HXH-CL / (N)HXCH-FE180/E30-E60  
- (N)HXH / (N)HXCH-FE180/E90  
- JE-H(St)H-FE180/E30-E90  
- JE-H(St)HRH-FE180/E30-E90

Komponentenname im Zertifikat SHUD  
Ausführung in Edelstahl 304 auf Anfrage.