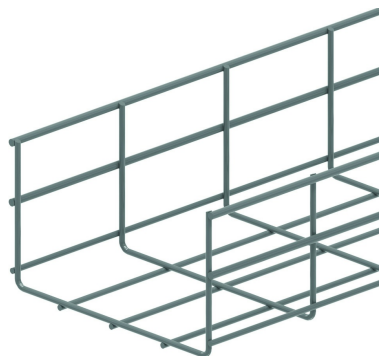


VFU110

Gitterbahn für schwerlast

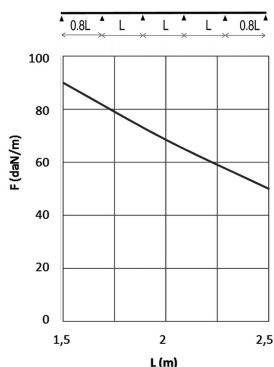


Gitter: 50 x 100 mm
Draht: Ø 4.50 mm und 5.50 mm

Referenz	Oberfläche	↑ mm	↔ mm	→ ← mm	↔ mm	kg/m	📦	Einheit
VFU110.200	SZ	110	199		3000	1,780	30	M
VFU110.300	SZ	110	299		3000	2,120	30	M
VFU110.400	SZ	110	399		3000	2,470	30	M
ZAVFU110.200	DF	110	200		3000	1,780	30	M
ZAVFU110.300	DF	110	300		3000	2,120	30	M
ZAVFU110.400	DF	110	400		3000	2,470	30	M

BELASTUNGSDIAGRAMM

Diese Grafik gibt die maximal zulässige, gleichmäßig verteilte Belastung für mehrfache Belastungsunterstützung an. Sie erfüllen die Norm IEC 61537 mit einer Verbindung bei 1/5 des Unterstützungsabstands und mit einer Endspannweite mit dem Faktor 0,8 des Unterstützungsabstands. Wenn die Verbindung sich in der Mitte der Überspannung befindet, muss eine angepasste Belastung mit dem Faktor 0,7 der genannten Werte berücksichtigt werden.



F = zulässige Kabelbelastung (daN/m)

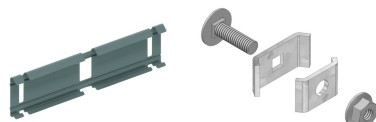
L = Stützabstand (m)

. Durchbiegung (m) = L/100

Nutzbare Innenhöhe: Außenhöhe - 9mm

Nutzbare Innenbreite: Außenbreite - 17 mm

Zu befestigen mit:



Verbinder
klipsbar für
VFU(L)
KPVF

Verbinder
universal
VFK

Legenden Oberfläche

- SZ = Sendzimir

- DF = Defender