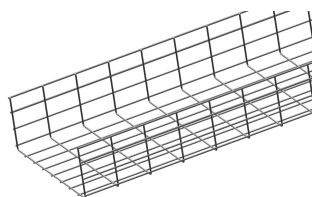


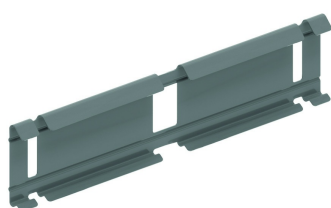
VFU135

Gitterbahn für schwerlast



Gitter: 50 x 100 mm
Draht: Ø 4.50 mm und 5.50 mm

Zu befestigen mit:



Verbinder klipsbar für VFU(L)
KPVF

Referenz	Oberfläche	↑ mm	↔ mm	→ ← mm	↔ mm	kg/m	📦	Einheit
VFU135.250	ZP	135	250		3000	2257	3	M
VFU135.350	ZP	135	350		3000	2636	3	M
VFU135.450	ZP	135	450		3000	3015	3	M
VFU135.550	ZP	135	550		3000	3394	3	M
ZAVFU135.250	DF	135	250		3000	2257	3	M
ZAVFU135.350	DF	135	350		3000	2636	3	M
ZAVFU135.450	DF	135	450		3000	3015	3	M
ZAVFU135.550	DF	135	550		3000	3394	3	M

BELASTUNGSDIAGRAMM

Diese Grafik gibt die maximal zulässige, gleichmäßig verteilte Belastung für mehrfache Belastungsunterstützung an. Sie erfüllen die Norm IEC 61537 mit einer Verbindung bei 1/5 des Unterstützungsabstands und mit einer Endspannweite mit dem Faktor 0,8 des Unterstützungsabstands. Wenn die Verbindung sich in der Mitte der Überspannung befindet, muss eine angepasste Belastung mit dem Faktor 0,7 der genannten Werte berücksichtigt werden.

F = zulässige Kabelbelastung (daN/m)

L = Stützabstand (m)

Max. Durchbiegung (m) = L/100

Legenden Oberfläche

- ZP = Galvanisch verzinkt

- DF = Defender