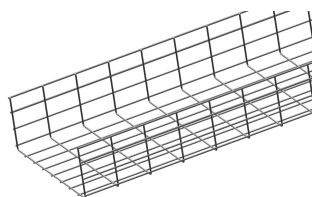


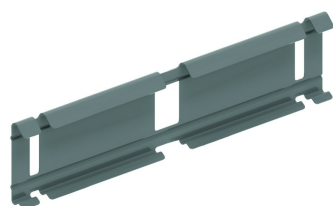
VFU160

Gitterbahn für schwerlast



Gitter: 50 x 100 mm
Draht: Ø 4.50 mm und 5.50 mm

Zu befestigen mit:



Verbinder klipsbar für VFU(L)
KPVF

Referenz	Oberfläche	↑ mm	↔ mm	→ ← mm	↔ mm	kg/m	📦	Einheit
VFU160.300	ZP	160	300		3000	2636	3	M
VFU160.400	ZP	160	400		3000	3015	3	M
VFU160.500	ZP	160	500		3000	3394	3	M
ZAVFU160.300	DF	160	300		3000	2636	3	M
ZAVFU160.400	DF	160	400		3000	3015	3	M
ZAVFU160.500	DF	160	500		3000	3394	3	M

BELASTUNGSDIAGRAMM

Diese Grafik gibt die maximal zulässige, gleichmäßig verteilte Belastung für mehrfache Belastungsunterstützung an. Sie erfüllen die Norm IEC 61537 mit einer Verbindung bei 1/5 des Unterstützungsabstands und mit einer Endspannweite mit dem Faktor 0,8 des Unterstützungsabstands. Wenn die Verbindung sich in der Mitte der Überspannung befindet, muss eine angepasste Belastung mit dem Faktor 0,7 der genannten Werte berücksichtigt werden.

F = zulässige Kabelbelastung (daN/m)

L = Stützabstand (m)

Max. Durchbiegung (m) = L/100

Legenden Oberfläche

- ZP = Galvanisch verzinkt

- DF = Defender