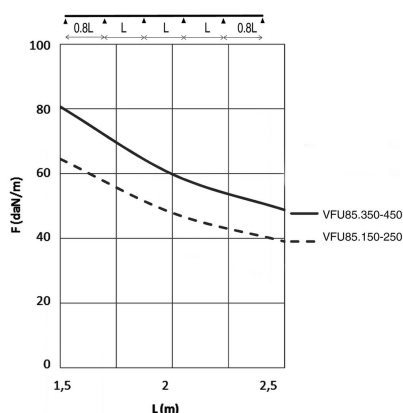
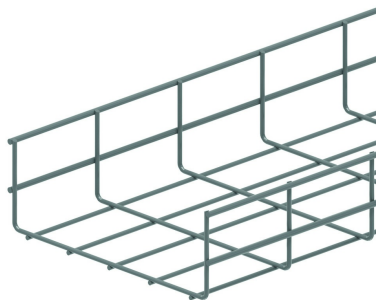


VFU85

Gitterbahn für schwerlast

Gitter: 50 x 100 mm
Draht: Ø 4.50 mm und 5.50 mm



Referenz	Oberfläche	↑ mm	↔ mm	→ ← mm	↔ mm	kg/m	📦	Einheit
VFU85.150	SZ	85	148		3000	1,430	30	M
VFU85.250	SZ	85	248		3000	1,780	30	M
VFU85.350	SZ	85	348		3000	2,120	30	M
VFU85.450	SZ	85	448		3000	2,470	30	M
ZAVFU85.150	DF	85	150		3000	1,430	30	M
ZAVFU85.250	DF	85	250		3000	1,780	30	M
ZAVFU85.350	DF	85	350		3000	2,120	30	M
ZAVFU85.450	DF	85	450		3000	2,470	30	M

BELASTUNGS DIAGRAMM

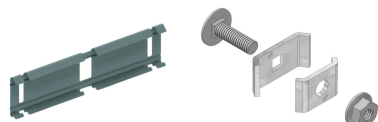
Diese Grafik gibt die maximal zulässige, gleichmäßig verteilte Belastung für mehrfache Belastungsunterstützung an. Sie erfüllen die Norm IEC 61537 mit einer Verbindung bei 1/5 des Unterstützungsabstands und mit einer Endspannweite mit dem Faktor 0,8 des Unterstützungsabstands. Wenn die Verbindung sich in der Mitte der Überspannung befindet, muss eine angepasste Belastung mit dem Faktor 0,7 der genannten Werte berücksichtigt werden.

F = zulässige Kabelbelastung (daN/m))

L = Stützabstand (m)

Max. Durchbiegung (m) = L/100

Zu befestigen mit:



Verbinder
klipsbar für
VFU(L)
KPVF

Verbinder
universal
VFK

Nutzbare Innenhöhe: Außenhöhe - 9mm

Nutzbare Innenbreite: Außenbreite - 17 mm

Legenden Oberfläche

- SZ = Sendzimir

- DF = Defender