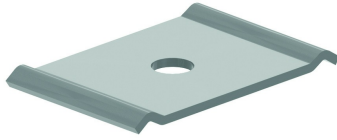


## VFCB

### Zentralaufhängungsbügel



Referenz	Oberfläche	↕ mm	↔ mm	→  ← mm	↔ mm	kg/stk	📦	Einheit
<b>VFCB</b>	SZ					0,035	60	STK
<b>ZMVFCB</b>	DF					0,035	60	STK

2 Stück für Gewindestange-Aufhängung M6/M8.

Anwendbar bei Gitterbahnen: VFUL35.100, VFU(L)60.100, VFUL60.150

1 Stück für Deckenmontage

Anwendbar bei Gitterbahnen: GVFUL55.100, GVFUL60.150, GVFUL100.100 und GVFUL100.150.

#### Legenden Oberfläche

- SZ = Sendzimir
- DF = Defender