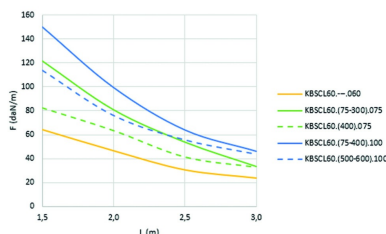
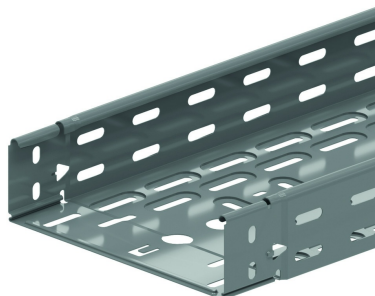


# KBSCl60

## Kabelrinne Klickbar

Mit klickbaren Verbindern  
Längs-und Querlochung  
Gebördelt



	1,5	2,0	2,5	3,0
KBSCl60.-.060	64,4	46,5	30,4	23,5
KBSCl60.(75-300).075	121,9	81,1	54,0	33,7
KBSCl60.(400).075	82,5	63,6	41,6	33,1
KBSCl60.(75-400).100	149,9	99,3	63,9	46,1
KBSCl60.(500-600).100	113,7	76,1	55,8	43,9

Referenz	Oberfläche	↑ mm	↔ mm	→  ← mm	↔ mm	kg/m	Einheit	Einheit
<b>KBSCl60.075.075</b>	SZ	60	75	0,75	3000	1,032	60	M
<b>KBSCl60.075.100</b>	SZ	60	75	1,00	3000	1,324	60	M
<b>KBSCl60.100.060</b>	SZ	60	100	0,60	3000	1,033	60	M
<b>KBSCl60.100.075</b>	SZ	60	100	0,75	3000	1,200	60	M
<b>KBSCl60.100.100</b>	SZ	60	100	1,00	3000	1,535	60	M
<b>KBSCl60.150.075</b>	SZ	60	150	0,75	3000	1,462	30	M
<b>KBSCl60.150.100</b>	SZ	60	150	1,00	3000	1,869	30	M
<b>KBSCl60.200.060</b>	SZ	60	200	0,60	3000	1,487	30	M
<b>KBSCl60.200.075</b>	SZ	60	200	0,75	3000	1,723	30	M
<b>KBSCl60.200.100</b>	SZ	60	200	1,00	3000	2,199	30	M
<b>KBSCl60.300.060</b>	SZ	60	300	0,60	3000	1,924	30	M
<b>KBSCl60.300.075</b>	SZ	60	300	0,75	3000	2,234	30	M
<b>KBSCl60.300.100</b>	SZ	60	300	1,00	3000	2,853	30	M
<b>KBSCl60.400.075</b>	SZ	60	400	0,75	3000	2,779	30	M
<b>KBSCl60.400.100</b>	SZ	60	400	1,00	3000	3,545	30	M
<b>KBSCl60.500.100</b>	SZ	60	500	1,00	3000	4,170	30	M
<b>KBSCl60.600.100</b>	SZ	60	600	1,00	3000	4,820	30	M
<b>ZMKBSCl60.075.075</b>	DF	60	75	0,75	3000	1,032	60	M
<b>ZMKBSCl60.075.100</b>	DF	60	75	1,00	3000	1,324	60	M
<b>ZMKBSCl60.100.075</b>	DF	60	100	0,75	3000	1,200	60	M
<b>ZMKBSCl60.100.100</b>	DF	60	100	1,00	3000	1,535	60	M
<b>ZMKBSCl60.150.075</b>	DF	60	150	0,75	3000	1,462	30	M
<b>ZMKBSCl60.150.100</b>	DF	60	150	1,00	3000	1,869	30	M
<b>ZMKBSCl60.200.075</b>	DF	60	200	0,75	3000	1,723	30	M
<b>ZMKBSCl60.200.100</b>	DF	60	200	1,00	3000	2,199	30	M
<b>ZMKBSCl60.300.075</b>	DF	60	300	0,75	3000	2,234	30	M
<b>ZMKBSCl60.300.100</b>	DF	60	300	1,00	3000	2,853	30	M
<b>ZMKBSCl60.400.075</b>	DF	60	400	0,75	3000	2,779	30	M
<b>ZMKBSCl60.400.100</b>	DF	60	400	1,00	3000	3,545	30	M
<b>ZMKBSCl60.500.100</b>	DF	60	500	1,00	3000	4,170	30	M
<b>ZMKBSCl60.600.100</b>	DF	60	600	1,00	3000	4,820	30	M

### BELASTUNGS DIAGRAMM

Diese Grafik gibt die maximal zulässige, gleichmäßig verteilte Belastung für mehrfache Belastungsunterstützung an. Sie erfüllen die Norm IEC 61537 mit Verbindung auf der Mitte des Unterstützungsabstands und mit einer Endspannweite von 0,8 mal der Unterstützungsabstand.

F = zulässige Kabelbelastung (daN/m)

L = Stützabstand (m)

Max. Durchbiegung (m) = L/100

Unsere KBSCl Kabelrinne ist jetzt auch in Defender verfügbar. Durch seine einzigartige chemische Zusammensetzung bietet Defender eine Korrosionsbeständigkeit gleich als feuerverzinkter Stahl.

Andere Längenmaße auf Anfrage: min. 1,95 m / max. 6 m in 150 mm-Schritten

## **EIGENSCHAFTEN**

- Klicksystem
- Die einfachste Verbindungsmöglichkeit mit nur einem Handgriff
- Schnell - Einfach einrasten lassen und fertig ist die Verbindung. Mit sofortiger Ausrichtung
- Stabil - Genauso stabil wie eine Schraubverbindung
- Zuverlässig - Maximale Belastung mit Klickverbindung. Mehrere Verbindungsoptionen erhältlich
- Günstig - Schnellere Verarbeitung spart direkt Zeit und Kosten
- Hoher Standard
- Breites Sortiment und umfangreiches Zubehörsortiment verfügbar.

Gestanzte Lochung für :

- bessere Stabilität
- mehr Tragfähigkeit
- bessere Kühlung

Längs- und Querlochung für:

- bessere Befestigung am Ausleger
- praktisches Bündeln von Kabeln

Extra Äquipotenzialverbindung möglich durch 1. Klickverbindung, 2. Schraubverbindung und 3. Durchdrücken der Lippe im Boden.

## **Technische Informationen**

Lochschema je nach Breite unterschiedlich

Querlochung ab 200 mm Breite

Öffnungen Ø 16 mm und Ø 20,4 mm für Einbau einer Kabeldurchführung

Trennsteg SLIS60 alle 50 mm in der Breite klipsbar ab 75 mm Breite.

Optional mit VM6.10 oder KBVCL zu befestigen.

## **Legenden Oberfläche**

- SZ = Sendzimir
- DF = Defender