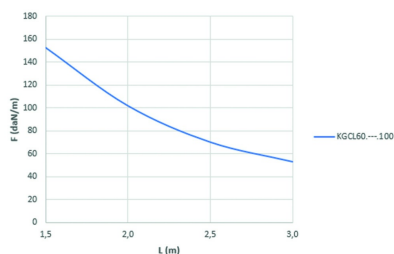
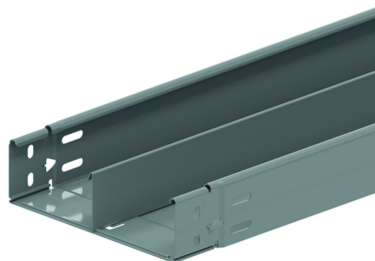


KGCL60S

Kabelrinne ungelocht, klickbar, mit SIN

Klickbare Enden
Geschlossener Boden
Gebördelt



	1,5	2,0	2,5	3,0
KGCL60....100	152,5	101,7	69,9	52,8

Referenz	Oberfläche	↑ mm	↔ mm	→ ← mm	↔ mm	kg/m	📦	Einheit
KGCL60.075.100S13	SZ	60	75	1	3000	2,211	30	M
KGCL60.100.100S12	SZ	60	100	1	3000	2,411	30	M
KGCL60.100.100S13	SZ	60	100	1	3000	2,411	30	M
KGCL60.150.100S12	SZ	60	150	1	3000	2,811	30	M
KGCL60.150.100S13	SZ	60	150	1	3000	2,811	30	M
KGCL60.150.100S23	SZ	60	150	1	3000	3,322	30	M
KGCL60.200.100S12	SZ	60	200	1	3000	3,211	30	M
KGCL60.200.100S13	SZ	60	200	1	3000	3,211	30	M
KGCL60.200.100S23	SZ	60	200	1	3000	3,722	30	M
KGCL60.300.100S12	SZ	60	300	1	3000	4,011	30	M
KGCL60.300.100S13	SZ	60	300	1	3000	4,011	30	M
KGCL60.300.100S23	SZ	60	300	1	3000	4,522	30	M
KGCL60.400.100S12	SZ	60	400	1	3000	4,811	30	M
KGCL60.400.100S13	SZ	60	400	1	3000	4,811	30	M
KGCL60.400.100S23	SZ	60	400	1	3000	5,322	30	M
ZMKGCL60.075.10S12	DF	60	75	1	3000	2,211	30	M
ZMKGCL60.075.10S13	DF	60	75	1	3000	2,211	30	M
ZMKGCL60.100.10S12	DF	60	100	1	3000	2,411	30	M
ZMKGCL60.100.10S13	DF	60	100	1	3000	2,411	30	M
ZMKGCL60.150.10S12	DF	60	150	1	3000	2,811	30	M
ZMKGCL60.150.10S13	DF	60	150	1	3000	2,811	30	M
ZMKGCL60.150.10S23	DF	60	150	1	3000	3,322	30	M
ZMKGCL60.200.10S12	DF	60	200	1	3000	3,211	30	M
ZMKGCL60.200.10S13	DF	60	200	1	3000	3,211	30	M
ZMKGCL60.200.10S23	DF	60	200	1	3000	3,722	30	M
ZMKGCL60.300.10S12	DF	60	300	1	3000	4,011	30	M
ZMKGCL60.300.10S13	DF	60	300	1	3000	4,011	30	M
ZMKGCL60.300.10S23	DF	60	300	1	3000	4,522	30	M
ZMKGCL60.400.10S12	DF	60	400	1	3000	4,811	30	M
ZMKGCL60.400.10S13	DF	60	400	1	3000	4,811	30	M
ZMKGCL60.400.10S23	DF	60	400	1	3000	5,322	30	M

BELASTUNGSDIAGRAMM

Diese Grafik gibt die maximal zulässige, gleichmäßig verteilte Belastung für mehrfache Belastungsunterstützung an. Sie erfüllen die Norm IEC 61537 mit Verbindung auf der Mitte des Unterstützungsabstands und mit einer Endspannweite von 0,8 mal der Unterstützungsabstand.

F = zulässige Kabelbelastung (daN/m)

L = Stützabstand (m)

Max. Durchbiegung (m) = L/100

S12: 1 Trennsteg auf 1/2 eingeschweißt

S13: 1 Trennsteg auf 1/3 eingeschweißt

S23: 2 Trennstege auf je 1/3 eingeschweißt

Legenden Oberfläche

- SZ = Sendzimir
- DF = Defender