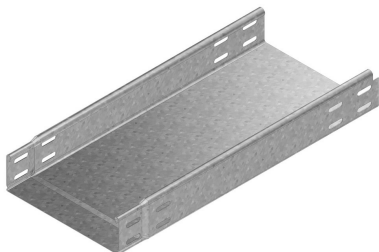


KGI60

Kabelrinne ungelocht, integr. Verbinder

Ungelocht
Gebördelt

Auf Anfrage: Höhe 35 mm



Referenz	↑ mm	↔ mm	→ ← mm	↔ mm	kg/m	⊞	Einheit
KGI60.300.125	60	300	1,25	3000	4,300	3	M
KGI60.400.125	60	400	1,25	3000	5,300	3	M
KGI60.500.125	60	500	1,25	3000	6,300	3	M
KGI60.600.125	60	600	1,25	3000	7,300	3	M

BELASTUNGSDIAGRAMM

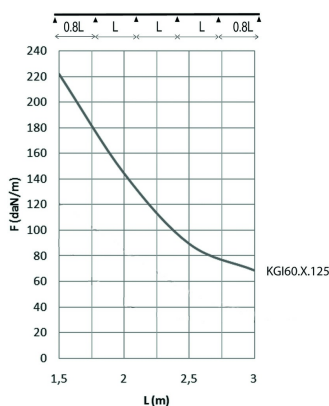
Diese Grafik gibt die maximal zulässige, gleichmäßig verteilte Belastung für mehrfache Belastungsunterstützung an. Sie erfüllen die Norm IEC 61537 mit Verbindung auf der Mitte des Unterstützungsabstands und mit einer Endspannweite von 0,8 mal der Unterstützungsabstand.

F = zulässige Kabelbelastung (daN/m)

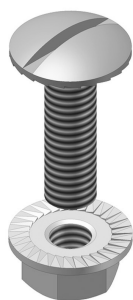
L = Stützabstand (m)

Max. Durchbiegung (m) = L/100

Bei Breiten > 400 in Kombination mit einer Abdeckung: Bitte bei der Bestellung explizit angeben.



Zu befestigen mit:



Flachrundkopfschraube mit
Flanschmutter
VM