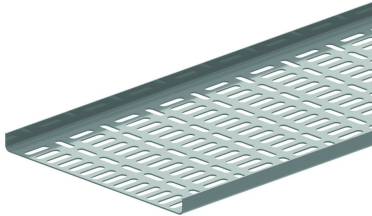


NATO15

Schiffskabelrinne Längs-/Querlochung

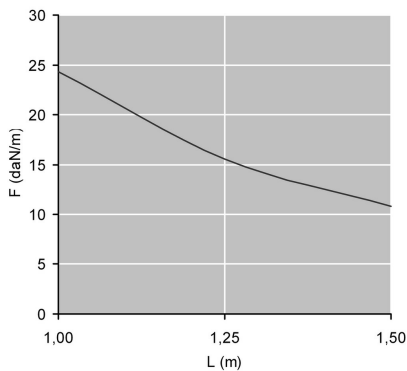
Längs- und Querlochung
Nicht gebördelt



Referenz	\updownarrow mm	\leftrightarrow mm	$\rightarrow\parallel\leftarrow$ mm	\rightleftharpoons mm	kg/m		Einheit
NATO15.050.125	15	50	1,25	2000	0,730	40	M
NATO15.100.125	15	100	1,25	2000	1,050	20	M
NATO15.150.125	15	150	1,25	2000	1,350	20	M
NATO15.200.125	15	200	1,25	2000	1,700	20	M
NATO15.300.125	15	300	1,25	2000	2,400	20	M

BELASTUNGSDIAGRAMM

Durchgehender Träger. Belastungen gleichmässig verteilt. Anschlussbleche 1/5 der Spannweite vom Stützpunkt entfernt. Sicherheits-Koeffizient = 2.

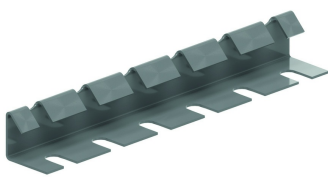


F = zulässige Kabelbelastung (daN/m)

L = Stützabstand (m)

L/200 = Durchbiegung (m)

Zu befestigen mit:



Verbinder
V15.200