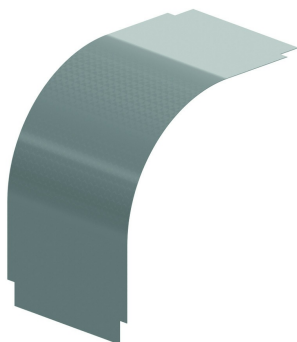
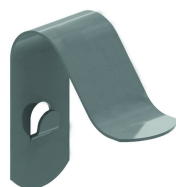


# DVB90

## Deckel für Fallstück 90°



Zu befestigen mit:



Deckelklemme klipsbar  
DCL

Ungebogen geliefert

Auf Anfrage: Höhe 35 mm - 85 mm - 110 mm

Referenz	Oberfläche	↕ mm	↔ mm	→  ← mm	↔ mm	kg/stk	📦	Einheit
<b>ZMDVB90.60.050</b>	DF		50	0,9		0,150	1	STK
<b>ZMDVB90.60.075</b>	DF		75	0,9		0,242	1	STK
<b>ZMDVB90.60.100</b>	DF		100	0,9		0,323	1	STK
<b>ZMDVB90.85.150</b>	DF		150	0,9		0,538	1	STK
<b>ZMDVB90.60.200</b>	DF		200	0,9		0,645	1	STK
<b>ZMDVB90.85.100</b>	DF		100	0,9		0,355	1	STK
<b>ZMDVB90.85.200</b>	DF		200	0,9		0,720	1	STK
<b>ZMDVB90.60.300</b>	DF		300	0,9		0,967	1	STK
<b>ZMDVB90.60.400</b>	DF		400	0,9		1,290	1	STK
<b>ZMDVB90.60.500</b>	DF		500	0,9		1,612	1	STK
<b>ZMDVB90.60.600</b>	DF		600	0,9		1,935	1	STK
<b>ZMDVB90.85.300</b>	DF		300	0,9		1,086	1	STK
<b>ZMDVB90.85.400</b>	DF		400	0,9		1,451	1	STK
<b>ZMDVB90.85.500</b>	DF		500	0,9		1,816	1	STK
<b>ZMDVB90.85.600</b>	DF		600	0,9		2,182	1	STK
<b>ZMDVB90.60.150</b>	DF		150	0,9		0,484	1	STK
<b>ZMDVB90.110.100</b>	DF		100	0,9		0,355	1	STK
<b>ZMDVB90.110.150</b>	DF		150	0,9		0,538	1	STK
<b>ZMDVB90.110.200</b>	DF		200	0,9		0,720	1	STK
<b>ZMDVB90.110.300</b>	DF		300	0,9		1,086	1	STK
<b>ZMDVB90.110.400</b>	DF		400	0,9		1,451	1	STK
<b>ZMDVB90.110.500</b>	DF		500	0,9		1,816	1	STK
<b>ZMDVB90.110.600</b>	DF		600	0,9		2,182	1	STK

### Legenden Oberfläche

- DF = Defender