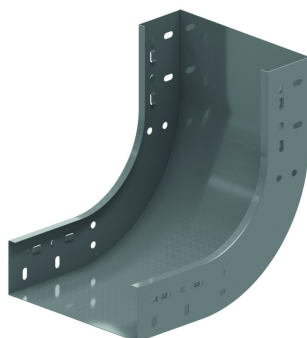


SBCL

Steigestück 90° klipsbar



Klipsbar mit Kabelbahn KBSCL60, KBS60 und KBSI60

Radius: 100 mm

Referenz	Oberfläche	↑ mm	↔ mm	→ ← mm	↔ mm	kg/stk	📦	Einheit
ZMSBCL90.60.050	DF	60	50			0,494	1	STK
ZMSBCL90.60.075	DF	60	75			0,557	1	STK
ZMSBCL90.60.100	DF	60	100			0,620	1	STK
ZMSBCL90.60.150	DF	60	150			0,745	1	STK
ZMSBCL90.60.200	DF	60	200			0,871	1	STK
ZMSBCL90.60.300	DF	60	300			1,122	1	STK
ZMSBCL90.60.400	DF	60	400			1,373	1	STK
ZMSBCL90.60.500	DF	60	500			1,624	1	STK
ZMSBCL90.60.600	DF	60	600			1,875	1	STK

Öffnung für zusätzliche Sicherung mittels 4x VM6.10.
 Öffnungen für die Anbringung eines Deckels vorgesehen.
 - Nur in Höhe 60mm erhältlich.

Legenden Oberfläche

- DF = Defender