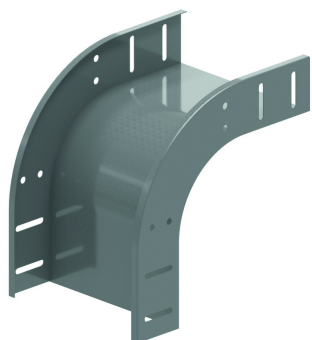


VB90

Fallstück 90°



Integrierbar mit der Kabelbahn

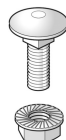
Radius: 100 mm

Auf Anfrage: Höhe 35 mm - 85 mm - 110 mm (nur in SZ und HD)

Zu befestigen mit:



Flachrundkopfschraube
mit Flanschmutter
VM



Selbstsichernde
Schraube /
Flanschmutter
VMK

Referenz	Oberfläche	↑ mm	↔ mm	→ ← mm	↔ mm	kg/stk	Einheit	Einheit
ZMVB90.110.100	DF	110	100	0,75		0,813	1	STK
ZMVB90.110.150	DF	110	150	0,75		0,912	1	STK
ZMVB90.110.200	DF	110	200	0,75		1,010	1	STK
ZMVB90.110.300	DF	110	300	0,75		1,208	1	STK
ZMVB90.110.400	DF	110	400	0,75		1,405	1	STK
ZMVB90.110.500	DF	110	500	0,75/0,9		1,885	1	STK
ZMVB90.110.600	DF	110	600	0,75/0,9		2,139	1	STK
ZMVB90.85.100	DF	85	100	0,75		0,675	1	STK
ZMVB90.85.150	DF	85	150	0,75		0,774	1	STK
ZMVB90.85.200	DF	85	200	0,75		0,872	1	STK
ZMVB90.85.300	DF	85	300	0,75		1,070	1	STK
ZMVB90.85.400	DF	85	400	0,75		1,267	1	STK
ZMVB90.85.500	DF	85	500	0,75/0,9		1,747	1	STK
ZMVB90.85.600	DF	85	600	0,75/0,9		2,001	1	STK
ZMVB90.60.050	DF	60	50			0,449	1	STK
ZMVB90.60.075	DF	60	75			0,498	1	STK
ZMVB90.60.100	DF	60	100			0,548	1	STK
ZMVB90.60.150	DF	60	150			0,646	1	STK
ZMVB90.60.200	DF	60	200			0,745	1	STK
ZMVB90.60.300	DF	60	300			0,942	1	STK
ZMVB90.60.400	DF	60	400			1,140	1	STK
ZMVB90.60.500	DF	60	501,4	0,9		1,430	1	STK
ZMVB90.60.600	DF	60	601,4	0,9		1,600	1	STK

Min. Anzahl Schrauben und Muttern: 8 Stück.

Legenden Oberfläche

- DF = Defender