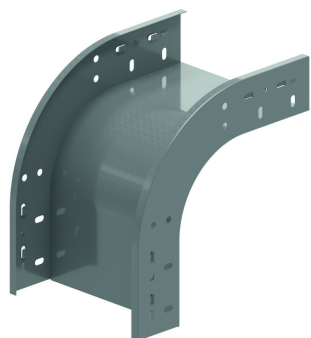


## VBCL Fallstück 90° klipsbar



Klipsbar mit Kabelbahn KBSCL60, KBS60 und KBSI60

Radius: 100 mm

| Referenz               | Oberfläche | ↕<br>mm | ↔<br>mm | →  ←<br>mm | ↔<br>mm | kg/stk | 📦 | Einheit |
|------------------------|------------|---------|---------|------------|---------|--------|---|---------|
| <b>ZMVBCL90.60.050</b> | DF         | 60      | 50      |            |         | 0,467  | 1 | STK     |
| <b>ZMVBCL90.60.075</b> | DF         | 60      | 75      |            |         | 0,516  | 1 | STK     |
| <b>ZMVBCL90.60.100</b> | DF         | 60      | 100     |            |         | 0,566  | 1 | STK     |
| <b>ZMVBCL90.60.150</b> | DF         | 60      | 150     |            |         | 0,664  | 1 | STK     |
| <b>ZMVBCL90.60.200</b> | DF         | 60      | 200     |            |         | 0,763  | 1 | STK     |
| <b>ZMVBCL90.60.300</b> | DF         | 60      | 300     |            |         | 0,960  | 1 | STK     |
| <b>ZMVBCL90.60.400</b> | DF         | 60      | 400     |            |         | 1,158  | 1 | STK     |
| <b>ZMVBCL90.60.500</b> | DF         | 60      | 500     |            |         | 1,900  | 1 | STK     |
| <b>ZMVBCL90.60.600</b> | DF         | 60      | 600     |            |         | 2,150  | 1 | STK     |

Öffnung für zusätzliche Sicherung mittels 4x VM6.10.  
 Öffnungen für die Anbringung eines Deckels vorgesehen.  
 - Nur in Höhe 60mm erhältlich.

### Legenden Oberfläche

- DF = Defender