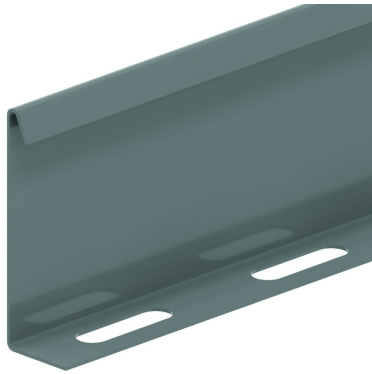


# SLOS

## Trennsteg schraubbar



Referenz	Oberfläche	↕ mm	↔ mm	→  ← mm	↔ mm	kg/m	📦	Einheit
<b>SLOS35</b>	SZ	28			3000	0,330	150	M
<b>SLOS60</b>	SZ	53			3000	0,511	120	M
<b>SLOS60.2000</b>	-	53			1900	0,793	520	M
<b>ZMSLOS35</b>	DF	28			3000	0,257	150	M
<b>ZMSLOS60</b>	DF	60			3000	0,397	120	M

Befestigungsmaterial: 1 Stück pro Meter.  
SLOS60 kann nicht mit Deckel DI verwendet werden.

### Legenden Oberfläche

- SZ = Sendzimir
- DF = Defender

### Zu befestigen mit:



Befestigungsbügel SLOS HDKLIE  
HDBKID25