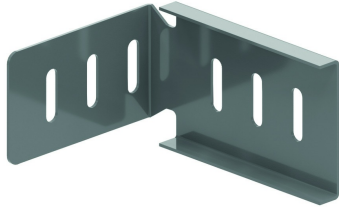


KLLAH

Aufhängeklaue horizontal für KLL



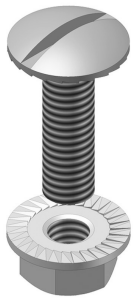
Referenz	Oberfläche	↑ mm	↔ mm	→ ← mm	↔ mm	kg/stk	📦	Einheit
ZMKLLAH60	DF	38	62	1,50	118	0,083	2	STK
ZMKLLAH110	DF	90	113	1,50	118	0,232	2	STK
KLLAH60	-	39	118		62	0,083	2	STK
KLLAH110	-	88	118		111	0,232	2	STK

Min. Anzahl Schrauben und Muttern VM6.10: 4 Stück.

Legenden Oberfläche

- DF = Defender

Zu befestigen mit:



Flachrundkopfschraube mit
Flanschmutter
VM