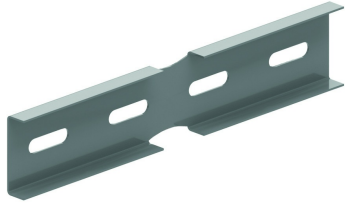


KLLDSH

Gelenkverbinder horizontal für KLL



Referenz	Oberfläche	↕ mm	↔ mm	→ ← mm	↔ mm	kg/stk	📦	Einheit
ZMKLLDSH60	DF	38	10	0,90	200	0,069	6	STK
ZMKLLDSH110	DF	90	10	0,90	200	0,142	6	STK
KLLDSH60	-	41	10		200	0,069	6	STK
KLLDSH110	-	90	10		200	0,142	6	STK

Min. Anzahl Schrauben und Muttern VM6.10: 4 Stück.

Legenden Oberfläche

- DF = Defender

Zu befestigen mit:



Flachrundkopfschraube mit
Flanschmutter
VM