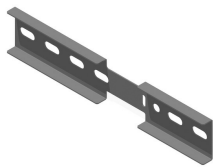


KLM100DSH
Gelenkverbinder horizontal für KLM100



In die Enden der Längsholme schieben (umklammernd) und festschrauben
Vormontiert

Referenz	Oberfläche	↕ mm	↔ mm	→ ← mm	↔ mm	kg/stk	📦	Einheit
KLM100DSH	SZ	71	25		330	0,544	2	STK
ZMKLM100DSH	DF	71	25		330	0,544	2	STK

Zu befestigen mit:



Min. Anzahl Schrauben und Muttern: 4 Stück.

Legenden Oberfläche

- SZ = Sendzimir
- DF = Defender

Selbstsichernde
Schraube (DIN
603)
RBK

Verzahnte
Flanschnutter
(DIN 6923)
RM