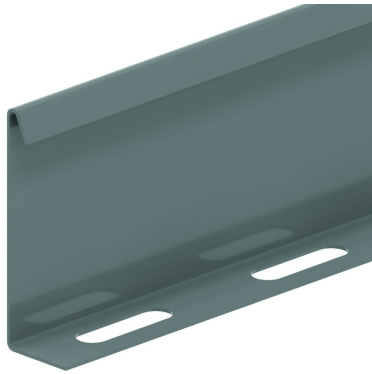


# SLOS

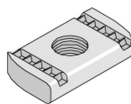
## Trennsteg schraubbar



Referenz	Oberfläche	↑ mm	↔ mm	→  ← mm	↔ mm	kg/m	📦	Einheit
<b>SLOS35</b>	SZ	28			3000	0,330	150	M
<b>SLOS60</b>	SZ	53			3000	0,511	120	M
<b>SLOS60.2000</b>	-	53			1900	0,793	520	M
<b>SLOS85</b>	SZ	78			3000	0,680	60	M
<b>SLOS110</b>	SZ	103			3000	0,820	30	M
<b>ZMSLOS35</b>	DF	28			3000	0,257	150	M
<b>ZMSLOS60</b>	DF	60			3000	0,397	120	M
<b>ZMSLOS85</b>	DF	78			3000	0,529	60	M
<b>ZMSLOS110</b>	DF	103			3000	0,638	30	M

### Zu befestigen mit:

Befestigungsmaterial: 1 Stück pro Meter.



Flachrundkopfschraube  
RB

Gleitmutter  
für  
Tragprofile  
PNP06-  
PNP12A

### Legenden Oberfläche

- SZ = Sendzimir
- DF = Defender