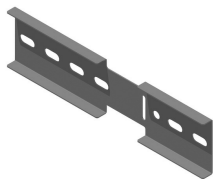


# KLM125DSH

## Gelenkverbinder horizontal für KLM125



In die Enden der Längsholme schieben (umklammernd) und festschrauben  
Vormontiert

Referenz	Oberfläche	↕ mm	↔ mm	→  ← mm	↔ mm	kg/stk	📦	Einheit
KLM125DSH	SZ	96	25		330	0,698	2	STK
ZMKLM125DSH	DF	96	25		330	0,698	2	STK

### Zu befestigen mit:



Min. Anzahl Schrauben und Muttern: 4 Stück.

### Legenden Oberfläche

- SZ = Sendzimir
- DF = Defender

Selbstsichernde  
Schraube (DIN  
603)  
RBK

Verzahnte  
Flanschnutter  
(DIN 6923)  
RM