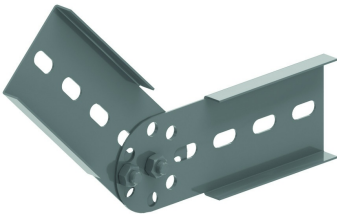


KLM125DSV
Gelenkverbinder vertikal für KLM125



In die Enden der Längsholme schieben (umklammernd) und festschrauben
Vormontiert

Referenz	Oberfläche	↕ mm	↔ mm	→ ← mm	↔ mm	kg/stk	📦	Einheit
KLM125DSV	SZ	96	20		434	0,931	2	STK
ZMKLM125DSV	DF	96	20		434	0,931	2	STK

Min. Anzahl Schrauben und Muttern: 4 Stück.

Legenden Oberfläche

- SZ = Sendzimir
- DF = Defender

Zu befestigen mit:



Selbstsichernde
Schraube (DIN
603)
RBK

Verzahnte
Flanschnutter
(DIN 6923)
RM