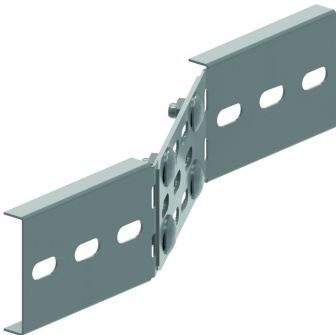


KLM125VS
Reduzierverbinder für KLM125



In die Enden der Längsholme schieben (umklammernd) und festschrauben
Vormontiert

| Referenz | Oberfläche | ↕ mm | ↔ mm | → ← mm | ↔ mm | kg/stk | 📦 | Einheit |
|-------------------|------------|---------|---------|------------|---------|--------|---|---------|
| ZMKLM125VS | DF | 95 | 20 | | 500 | 1,260 | 1 | STK |
| KLM125VS | SZ | 95 | 20 | | 500 | 1,260 | 1 | STK |

Reduzierverbinder geeignet für Übergang von zwei unterschiedlichen
Kabelleiterbreiten (max. 300 mm)
Min. Anzahl Schrauben und Muttern: 4 Stück.

Legenden Oberfläche

- DF = Defender
- SZ = Sendzimir

Zu befestigen mit:



Verzahnnte
Flanschmutter
(DIN 6923)
RM

Selbstsichernde
Schraube (DIN
603)
RBK