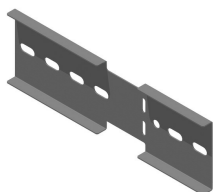


KLZDSH

Gelenkverbinder horizontal für KLZ



In die Enden der Längsholme schieben (umklammernd) und festschrauben
Vormontiert

Referenz	Oberfläche	↕ mm	↔ mm	→ ← mm	↔ mm	kg/stk	📦	Einheit
KLZDSH	SZ	120	25		330	0,855	2	STK
ZMKLZDSH	DF	120	25		330	0,855	2	STK

Zu befestigen mit:



Min. Anzahl Schrauben und Muttern: 4 Stück.

Legenden Oberfläche

- SZ = Sendzimir
- DF = Defender

Verzahnte
Flanschmutter
(DIN 6923)
RM

Selbstsichernde
Schraube (DIN
603)
RBK