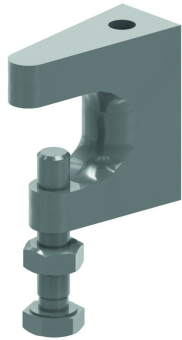


FL Trägerklammer für Gewindestange



Artikel	Max. Belastung (in daN)	Spannbereich
FL1	250	0-22 mm
FL2	250	0-19 mm
FL3	350	5-25 mm

Referenz	↕ mm	↔ mm	→ ← mm	↔ mm	kg/stk	📦	Einheit
FL1			M8		0,140	-	STK
FL2			M10		0,150	-	STK
FL3			M12		0,210	-	STK

Die Spannkammer ist sowohl geeignet für I-Profile die horizontal liegen, als auch für I-Profile mit einem gewissen Neigungswinkel. Die Spannkammer wird einschliesslich Stellschraube und Sicherhheitsmutter geliefert. Gewindestange TIM8, TIM10 oder TIM12 separat zu bestellen.