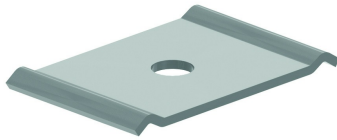


VFCB

Zentralaufhängungsbügel



Referenz	Oberfläche	↕ mm	↔ mm	→ ← mm	↔ mm	kg/stk	📦	Einheit
VFCB	SZ					0,035	60	STK
ZMVFCB	DF					0,035	60	STK

2 Stück für Gewindestange-Aufhängung M6/M8.
Anwendbar bei Gitterbahnen: VFUL35.100, VFU(L)60.100, VFUL60.150

1 Stück für Deckenmontage
Anwendbar bei Gitterbahnen: GVFUL55.100, GVFUL60.150, GVFUL100.100 und GVFUL100.150.

Legenden Oberfläche

- SZ = Sendzimir
- DF = Defender