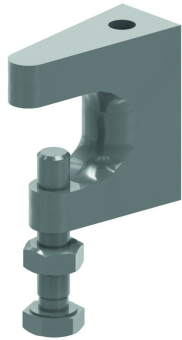


FL Trägerklammer für Gewindestange



| Artikel | Max. Belastung (in daN) | Spannbereich |
|---------|-------------------------|--------------|
| FL1 | 250 | 0-22 mm |
| FL2 | 250 | 0-19 mm |
| FL3 | 350 | 5-25 mm |

| Referenz | ↕ mm | ↔ mm | → ← mm | ↔ mm | kg/stk | 📦 | Einheit |
|------------|---------|---------|------------|---------|--------|---|---------|
| FL1 | | | M8 | | 0,140 | - | STK |
| FL2 | | | M10 | | 0,150 | - | STK |
| FL3 | | | M12 | | 0,210 | - | STK |

Die Spannkammer ist sowohl geeignet für I-Profile die horizontal liegen, als auch für I-Profile mit einem gewissen Neigungswinkel. Die Spannkammer wird einschliesslich Stellschraube und Sicherhheitsmutter geliefert. Gewindestange TIM8, TIM10 oder TIM12 separat zu bestellen.