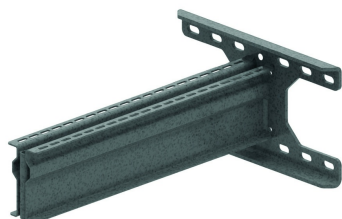


# HDWKMD

## Doppel verstärkte Wandhalterung



Zur Befestigung an Doppel-T-Träger und Wand.  
 Bei Montage an Doppel-T-Trägern mit TIM12 und passendem P1000-Profil befestigen (max. 300 mm).  
 Bei der Montage an der offenen Seite des Doppel-T-Trägers ist die maximal zulässige Belastung auf 615 daN begrenzt. Der Doppel-T-Träger darf max. 300 mm breit sein.

	Max. Belastung (in daN)
HDWKMD500	1500
HDWKMD600	1300
HDWKMD800	950
HDWKMD1000	750

Referenz	↕ mm	↔ mm	→  ← mm	↔ mm	kg/stk	📦	Einheit
<b>HDWKMD500</b>	170	525			5,983	1	STK
<b>HDWKMD600</b>	170	625			6,608	1	STK
<b>HDWKMD800</b>	170	825			7,858	1	STK
<b>HDWKMD1000</b>	170	1025			9,108	1	STK

Belastung (in daN): Gleichmäßig verteilte Last über die gesamte Breite des Auslegers.