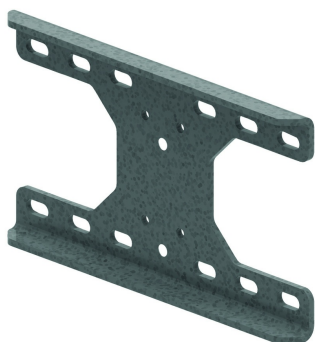


# UKPIM

## Universal Wandhalterung



Adapterplatte für die Montage von Wandauslegern an einem Doppel-T-Träger oder einer porösen Wand. Passend zu HDWKM und WSUN.

Referenz	↑ mm	↔ mm	→  ← mm	↔ mm	kg/stk	📦	Einheit
<b>HDUKPIM</b>	203	350			3,916	4	STK

2x Schrauben M10 verzinkt, 2x Unterlegscheiben und 2x Muttern  
inbegriffen.

Bei Montage an Doppel-T-Trägern mit TIM12 und passendem P1000T-Profil  
befestigen.

Der Doppel-T-Träger darf max. 300 mm breit sein.

