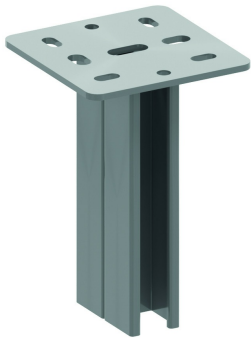


# HSMD

## Hängestiel doppelseitig



Hängestielprofil: MP41.41 doppel  
Geschweißte Kopfplatte: 135x135 mm

Max. Belastung: 3500 daN  
Dicke Kopfplatte: 5 mm

Referenz	↕ mm	↔ mm	↔ mm	↔ mm	kg/stk	📦	Einheit
<b>HSMD200</b>	200				1,600	15	STK
<b>HSMD300</b>	300				2,150	1	STK
<b>HSMD400</b>	400				2,650	1	STK
<b>HSMD500</b>	500				3,300	1	STK
<b>HSMD600</b>	600				3,900	1	STK

Für ein- und doppelseitige Aufhängung der Konsolen.  
Gleitmutter PNP10 und Schraube B10.30 nutzen.  
Schutzkappe in gelber PVC Ausführung: DOP41.82

