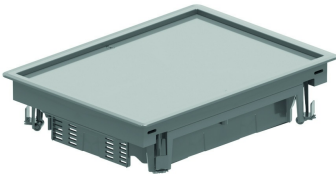


BDVKK2  
Blinddeckel rechteckig universal



Farbe: Grau RAL 7011/ Schwarz RAL 9011  
Max. Belastung: 1500 N (kleine Fläche)  
Max. Belastung: 2000 N (große Fläche)  
Unbenutzter Zustand: IP 30  
Bodenbelagaussparung: Min. 5 mm - Max. 12 mm  
Materialstärke Stahlplatte : 3 mm

Referenz	↑↓ mm	↔ mm	→  ← mm	↔ mm	kg/stk	📦	Einheit
BDVKK2.5-7011		192		267	1,750	6	STK
BDVKK2.5-9011		192		267	1,750	6	STK

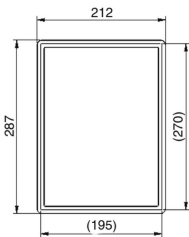
Geprüft gemäß EN 50085-2-2.



Die Bodenbelagaussparung ist Standard 5 mm und anpassbar durch die Elemente OHEVB2.2 und/oder OHEVB2.5.

Befestigungsmöglichkeit durch universale Klemmen im Doppelboden (25 bis 45 mm).

- Bodenausparung mit Abmessungen 270x195 mm (mit einer Toleranz von -1 mm bis 2 mm).



Nur für trockengereinigte Böden.