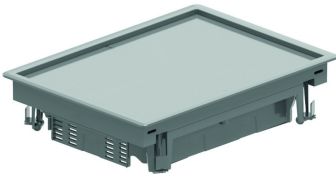


BDVKK2
Blinddeckel rechteckig universal



Farbe: Grau RAL 7011/ Schwarz RAL 9011
Max. Belastung: 1500 N (kleine Fläche)
Max. Belastung: 2000 N (große Fläche)
Unbenutzter Zustand: IP 30
Bodenbelagaussparung: Min. 5 mm - Max. 12 mm
Materialstärke Stahlplatte : 3 mm

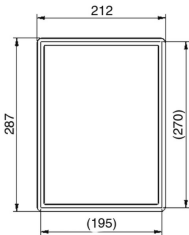
Referenz	↑↓ mm	↔ mm	→ ← mm	↔ mm	kg/stk	📦	Einheit
BDVKK2.5-7011		192		267	1,750	6	STK
BDVKK2.5-9011		192		267	1,750	6	STK

Geprüft gemäß EN 50085-2-2.



Die Bodenbelagaussparung ist Standard 5 mm und anpassbar durch die Elemente OHEVB2.2 und/oder OHEVB2.5.

Befestigungsmöglichkeit durch universale Klemmen im estrichüberdeckten Boden.



Nur für trockengereinigte Böden.