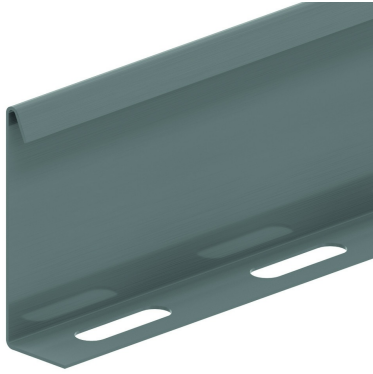


# SLOS

## Trennsteg schraubbar



Referenz	Oberfläche	↕ mm	↔ mm	→  ← mm	↔ mm	kg/m	📦	Einheit
<b>SLOS35</b>	SZ	28			3000	0,330	150	M
<b>SLOS60</b>	SZ	53			3000	0,511	120	M
<b>SLOS85</b>	SZ	78			3000	0,680	60	M

### Legenden Oberfläche

- SZ = Sendzimir