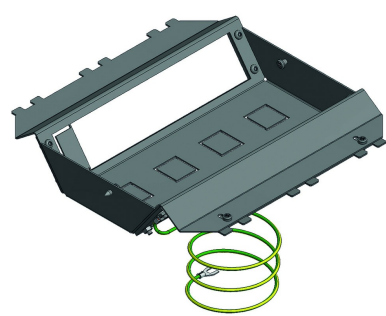


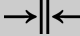
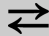



TSB
Dreifach gerätebecher



Für kompakte Bodeninstallationen. Ideal für geringere Einbautiefen ab 100mm. Für geringere Einbautiefen verwenden Sie TSBL3.

Referenz	 mm	 mm	 mm	 mm	kg/stk		Einheit
TSB3					0,688	5	STK

- Geprüft gemäß EN 50085-2-2.
Für schrägen Einbau von Systemaufnahmen 45.
- Standard 8 Einbaupositionen.
 - Nach dem Entfernen der rechteckigen Platte max. 9 Einbaupositionen.
 - Nach dem Entfernen von 4 Platten (schieben und wegrehen), können Attema Netzwerk-Port-Adapter montiert werden unten.
 - Befestigung durch anziehen von 2 vormontierten Schrauben mit Pozi2-Schraubendreher.
 - Erdungskabel ist im Lieferumfang enthalten und kann an die NEO Unterflurdose angeschlossen werden.

