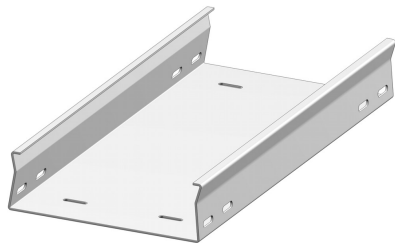


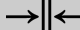
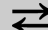



TFCL60  
Bodenkanal trittfest

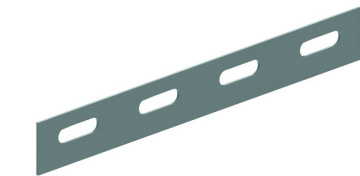


Ungelochter Boden  
Gebördelt

Referenz	 mm	 mm	 mm	 mm	kg/m		Einheit
TFCL60.100.200	60	100	2	3000	3,650	30	M
TFCL60.150.200	60	150	2	3000	4,440	30	M
TFCL60.200.200	60	200	2	3000	5,250	30	M
TFCL60.250.200	60	250	2	3000	6,020	30	M
TFCL60.300.200	60	300	2	3000	6,850	30	M

Anwendungsbereich: Der trittfeste Bodenkanal wird hauptsächlich an Stellen benutzt, wo Roboter eine permanente Bewegungsfreiheit benötigen und die Bodenkanäle betreten werden können bzw. dürfen; z.B. Fertigungsstraßen in der Automobilindustrie.

Zu befestigen mit:



Verbinder  
V35.200