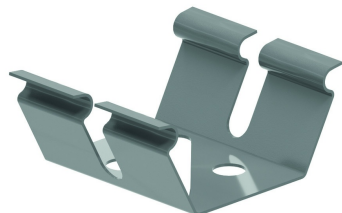


**VFVLB****Embase de sol pour VFU(L)**

Référence	↕ mm	↔ mm	→  ← mm	↔ mm	kg/stk	📦	Unité
<b>VFVLB</b>					0,030	20	STK

Minimum 2 pièces par mètre pour des chemins de câbles en fil jusqu'à une largeur 250 mm.

Minimum 4 pièces le mètre pour des largeurs supérieures.