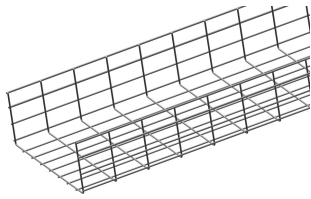


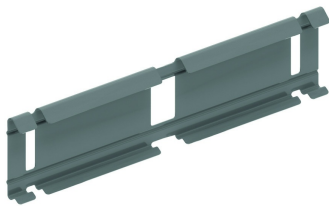
VFU135

Chemin de câbles en fil, charges lourdes



Maille: 50 x 100 mm
Fil: Ø 4.50 mm et 5.50 mm

A fixer avec:



Eclisse rapide pour VFU(L)
KPVF

Référence	Finition	↑ mm	↔ mm	→ ← mm	↔ mm	kg/m	📦	Unité
VFU135.250	ZP	135	250		3000	2257	3	M
VFU135.350	ZP	135	350		3000	2636	3	M
VFU135.450	ZP	135	450		3000	3015	3	M
VFU135.550	ZP	135	550		3000	3394	3	M
ZAVFU135.250	DF	135	250		3000	2257	3	M
ZAVFU135.350	DF	135	350		3000	2636	3	M
ZAVFU135.450	DF	135	450		3000	3015	3	M
ZAVFU135.550	DF	135	550		3000	3394	3	M

DIAGRAMME DE CHARGE

Ce graphique indique la charge maximale également répartie autorisée pour un soutien de charge multiple. Elles sont conformes à la norme IEC 61537 avec connexion à 1/5 de la distance de soutien et la travée d'extrémité = 0,8x la portée. Quand la jonction se situe au milieu de la portée, une réduction de 0,7x de la charge admissible doit être prise en compte.

F = poids de câbles admissible (daN/m)

L = distance entre supports (m)

Déflexion max (m) = L/100

Légende de la finition

- ZP = Zingué électrolytique

- DF = Defender