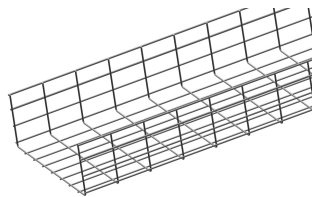


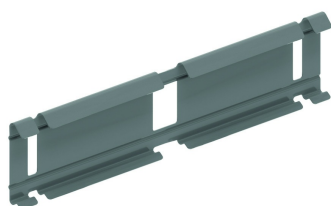
VFU160

Chemin de câbles en fil, charges lourdes



Maille: 50 x 100 mm
Fil: Ø 4.50 mm et 5.50 mm

A fixer avec:



Eclisse rapide pour VFU(L)
KPVF

Référence	Finition	↕ mm	↔ mm	→ ← mm	↔ mm	kg/m	📦	Unité
VFU160.300	ZP	160	300		3000	2636	3	M
VFU160.400	ZP	160	400		3000	3015	3	M
VFU160.500	ZP	160	500		3000	3394	3	M
ZAVFU160.300	DF	160	300		3000	2636	3	M
ZAVFU160.400	DF	160	400		3000	3015	3	M
ZAVFU160.500	DF	160	500		3000	3394	3	M

DIAGRAMME DE CHARGE

Ce graphique indique la charge maximale également répartie autorisée pour un soutien de charge multiple. Elles sont conformes à la norme IEC 61537 avec connexion à 1/5 de la distance de soutien et la travée d'extrémité = 0,8x la portée. Quand la jonction se situe au milieu de la portée, une réduction de 0,7x de la charge admissible doit être prise en compte.

F = poids de câbles admissible (daN/m)

L = distance entre supports (m)

Déflexion max (m) = L/100

Légende de la finition

- ZP = Zingué électrolytique

- DF = Defender