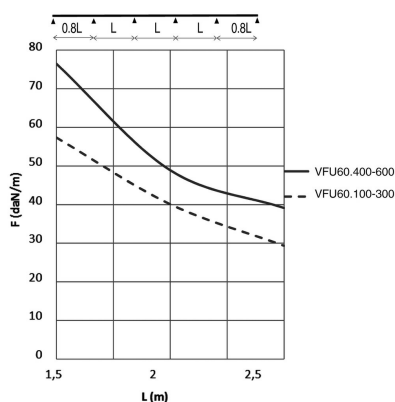
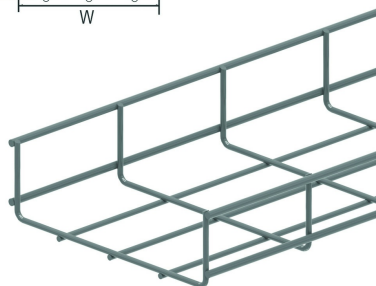
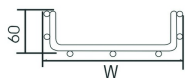


VFU60

Chemin de câbles en fil, charges lourdes



Maille: 50 x 100 mm
Fil: Ø 4.50 mm et 5.50 mm

Référence	Finition	↑ mm	↔ mm	→ ← mm	↔ mm	kg/m	📦	Unité
VFU60.100	SZ	60	99		3000	1,200	30	M
VFU60.200	SZ	60	199		3000	1,430	30	M
VFU60.300	SZ	60	299		3000	1,780	30	M
VFU60.400	SZ	60	399		3000	2,120	30	M
VFU60.500	SZ	60	499		3000	2,470	30	M
VFU60.600	SZ	60	599		3000	2,810	30	M
ZAVFU60.100	DF	60	100		3000	1,200	30	M
ZAVFU60.200	DF	60	200		3000	1,430	30	M
ZAVFU60.300	DF	60	300		3000	1,780	30	M
ZAVFU60.400	DF	60	400		3000	2,120	30	M
ZAVFU60.500	DF	60	500		3000	2,470	30	M
ZAVFU60.600	DF	60	600		3000	2,810	30	M

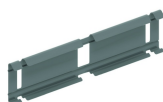
DIAGRAMME DE CHARGE

Ce graphique indique la charge maximale également répartie autorisée pour un soutien de charge multiple. Elles sont conformes à la norme IEC 61537 avec connexion à 1/5 de la distance de soutien et la travée d'extrémité = 0,8x la portée. Quand la jonction se situe au milieu de la portée, une réduction de 0,7x de la charge admissible doit être prise en compte.

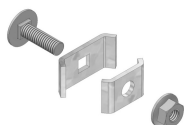
A fixer avec:



Eclisse support
pour VFU(L)
VFKS



Eclisse rapide
pour VFU(L)
KPVF



Agrafe
VFK

F = poids de câbles admissible (daN/m)
L = distance entre supports (m)
Déflexion max (m) = L/100

Hauteur intérieure utile: hauteur extérieure - 9 mm
Largeur intérieure utile: largeur extérieure - 17 mm

Légende de la finition

- SZ = Sendzimir
- DF = Defender