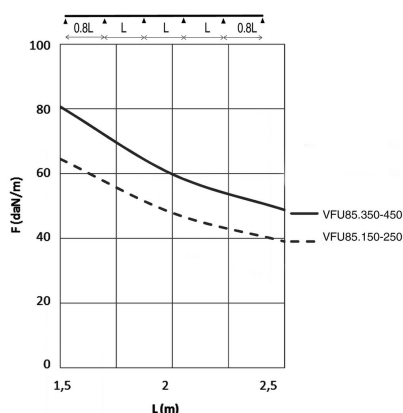
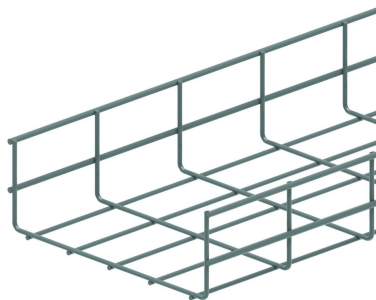


VFU85

Chemin de câbles en fil, charges lourdes

Maille: 50 x 100 mm
 Fil: Ø 4.50 mm et 5.50 mm



Référence	Finition	↑ mm	↔ mm	→ ← mm	↔ mm	kg/m	📦	Unité
VFU85.150	SZ	85	148		3000	1,430	30	M
VFU85.250	SZ	85	248		3000	1,780	30	M
VFU85.350	SZ	85	348		3000	2,120	30	M
VFU85.450	SZ	85	448		3000	2,470	30	M
ZAVFU85.150	DF	85	150		3000	1,430	30	M
ZAVFU85.250	DF	85	250		3000	1,780	30	M
ZAVFU85.350	DF	85	350		3000	2,120	30	M
ZAVFU85.450	DF	85	450		3000	2,470	30	M

DIAGRAMME DE CHARGE

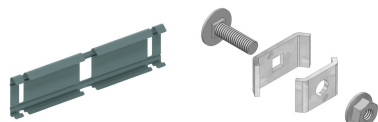
Ce graphique indique la charge maximale également répartie autorisée pour un soutien de charge multiple. Elles sont conformes à la norme IEC 61537 avec connexion à 1/5 de la distance de soutien et la travée d'extrémité = 0,8x la portée. Quand la jonction se situe au milieu de la portée, une réduction de 0,7x de la charge admissible doit être prise en compte.

F = poids de câbles admissible (daN/m)

L = distance entre supports (m)

Déflexion max (m) = $L/100$

A fixer avec:



Eclisse rapide
pour VFU(L)
KPVF

Agrafe
VFK

Hauteur intérieure utile: hauteur extérieure - 9 mm

Largeur intérieure utile: largeur extérieure - 17 mm

Légende de la finition

- SZ = Sendzimir

- DF = Defender