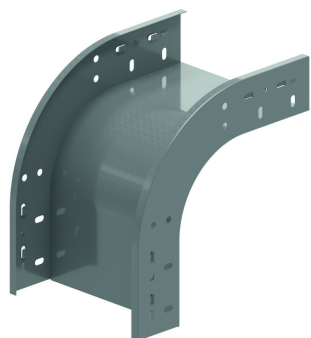


## VBCL

### Courbe convexe VE 90° encliquetable



Encliquetable avec chemin de câbles KBSC60, KBS60 et KBSI60

Rayon: 100 mm

Référence	Finition	↕ mm	↔ mm	→  ← mm	↔ mm	kg/stk	📦	Unité
<b>ZMVBCL90.60.050</b>	DF	60	50			0,467	1	STK
<b>ZMVBCL90.60.075</b>	DF	60	75			0,516	1	STK
<b>ZMVBCL90.60.100</b>	DF	60	100			0,566	1	STK
<b>ZMVBCL90.60.150</b>	DF	60	150			0,664	1	STK
<b>ZMVBCL90.60.200</b>	DF	60	200			0,763	1	STK
<b>ZMVBCL90.60.300</b>	DF	60	300			0,960	1	STK
<b>ZMVBCL90.60.400</b>	DF	60	400			1,158	1	STK
<b>ZMVBCL90.60.500</b>	DF	60	500			1,900	1	STK
<b>ZMVBCL90.60.600</b>	DF	60	600			2,150	1	STK

Ouverture pour blocage supplémentaire par 4x VM6.10.  
Ouvertures prévues pour montage d'un couvercle.  
Uniquement disponible en hauteur de 60 mm.

#### Légende de la finition

- DF = Defender