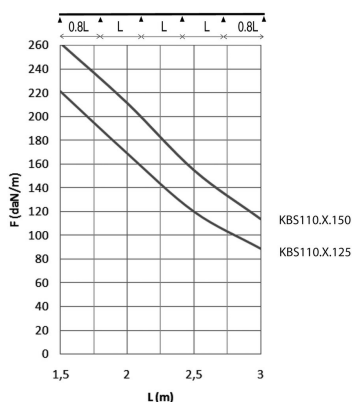
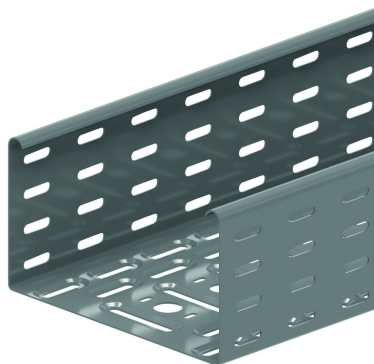


KBS110

Chemin de câbles perforé



Perforations perpendiculaires
Bords rabattus

| Référence | Finition | mm | mm | mm | mm | kg/m | Unité | Unité |
|-------------------------|----------|-----|-----|------|------|-------|-------|-------|
| KBS110.100.100 | SZ | 110 | 100 | 1,00 | 3000 | 1,980 | 24 | M |
| KBS110.150.100 | SZ | 110 | 150 | 1,00 | 3000 | 2,290 | 24 | M |
| KBS110.200.100 | SZ | 110 | 200 | 1,00 | 3000 | 2,576 | 24 | M |
| KBS110.300.100 | SZ | 110 | 300 | 1,00 | 3000 | 3,168 | 24 | M |
| KBS110.400.100 | SZ | 110 | 400 | 1,00 | 3000 | 3,751 | 24 | M |
| KBS110.500.125 | SZ | 110 | 500 | 1,25 | 3000 | 6,030 | 24 | M |
| KBS110.600.125 | SZ | 110 | 600 | 1,25 | 3000 | 6,840 | 24 | M |
| ZMKBS110.100.100 | DF | 110 | 100 | 1,00 | 3000 | 1,980 | 24 | M |
| ZMKBS110.150.100 | DF | 110 | 150 | 1,00 | 3000 | 2,290 | 24 | M |
| ZMKBS110.200.100 | DF | 110 | 200 | 1,00 | 3000 | 2,576 | 24 | M |
| ZMKBS110.300.100 | DF | 110 | 300 | 1,00 | 3000 | 3,168 | 24 | M |
| ZMKBS110.400.100 | DF | 110 | 400 | 1,00 | 3000 | 3,751 | 24 | M |
| ZMKBS110.500.125 | DF | 110 | 500 | 1,25 | 3000 | 7,040 | 24 | M |
| ZMKBS110.600.125 | DF | 110 | 600 | 1,25 | 3000 | 8,110 | 24 | M |

DIAGRAMME DE CHARGE

Ce graphique indique la charge maximale également répartie autorisée pour un soutien de charge multiple. Elles sont conformes à la norme IEC 61537 avec la jonction au milieu de la portée et la travée d'extrémité = 0,8 x la portée. Pour une largeur de 300 et plus, il est conseillé d'utiliser un renfort de fond BVSI. Pour des distances > 4 mètres, accoupler avec KPW.

F = poids de câbles admissible (daN/m)

L = distance entre supports (m)

Déflexion max. (m) = L/100

CARACTERISTIQUES

Perforations défoncées pour:

- Charge plus importante.
- Très bonne aération.
- Meilleure stabilité.
- Meilleure évacuation de la condensation.

Perforations perpendiculaires pour:

- Fixation plus aisée sur la console.
- Fixation des câbles plus facile.

INFO TECHNIQUE

La perforation est variable selon les largeurs.

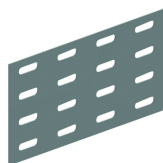
Perforations perpendiculaires à partir de la largeur 200 mm.

Ouvertures Ø 16 mm et Ø 19,5 mm prévues pour presse étoupe.

Légende de la finition

- SZ = Sendzimir
- DF = Defender

A fixer avec:



Eclisse à
boulonner
V110.200



Boulon et écrou
autobloquant
VM