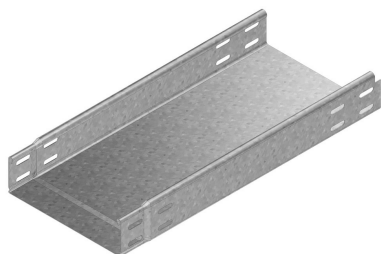


KGI60

Goulotte à fond lisse emboîtable



Fond lisse
Bords rabattus

Sur demande: Hauteur 35 mm

| Référence | ↑ mm | ↔ mm | → ← mm | ↔ mm | kg/m | 📦 | Unité |
|----------------------|---------|---------|------------|---------|-------|---|-------|
| KGI60.300.125 | 60 | 300 | 1,25 | 3000 | 4,300 | 3 | M |
| KGI60.400.125 | 60 | 400 | 1,25 | 3000 | 5,300 | 3 | M |
| KGI60.500.125 | 60 | 500 | 1,25 | 3000 | 6,300 | 3 | M |
| KGI60.600.125 | 60 | 600 | 1,25 | 3000 | 7,300 | 3 | M |

DIAGRAMME DE CHARGE

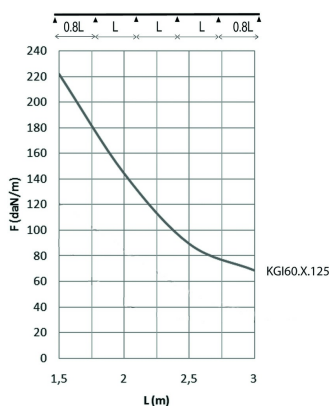
Ce graphique indique la charge maximale également répartie autorisée pour un soutien de charge multiple. Elles sont conformes à la norme IEC 61537 avec la jonction au milieu de la portée et la travée d'extrémité = 0,8 x la portée.

F = poids de câbles admissible (daN/m)

L = distance entre supports (m)

Déflexion max. (m) = L/100

Pour les largeurs > 400 en combinaison avec une couverture: Veuillez l'indiquer explicitement dans la commande.



A fixer avec:



Boulon et écrou autobloquant
VM