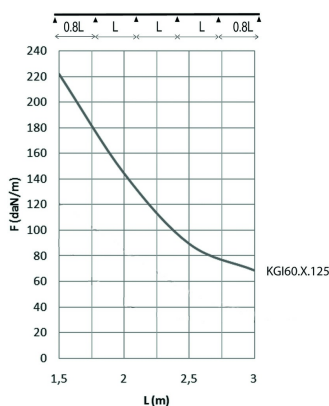
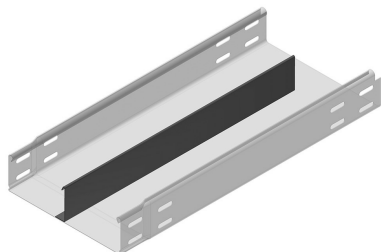


KGI60S

KGI avec SIN



Fond lisse
Bords rabattus

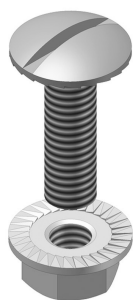
Sur demande: Hauteur 35 mm

Référence	↑ mm	↔ mm	→ ← mm	↔ mm	kg/m	📦	Unité
KGI60.300.125S12	60	300	1,25	3000	4,811	30	M
KGI60.300.125S13	60	300	1,25	3000	4,811	30	M
KGI60.300.125S23	60	300	1,25	3000	5,322	30	M
KGI60.400.125S12	60	400	1,25	3000	5,811	30	M
KGI60.400.125S13	60	400	1,25	3000	5,811	30	M
KGI60.400.125S23	60	400	1,25	3000	6,322	30	M
KGI60.500.125S12	60	500	1,25	3000	6,811	30	M
KGI60.500.125S13	60	500	1,25	3000	6,811	30	M
KGI60.500.125S23	60	500	1,25	3000	7,322	30	M
KGI60.600.125S12	60	600	1,25	3000	7,811	30	M
KGI60.600.125S13	60	600	1,25	3000	7,811	30	M
KGI60.600.125S23	60	600	1,25	3000	8,322	30	M

DIAGRAMME DE CHARGE

Ce graphique indique la charge maximale également répartie autorisée pour un soutien de charge multiple. Elles sont conformes à la norme IEC 61537 avec la jonction au milieu de la portée et la travée d'extrémité = 0,8 x la portée.

A fixer avec:



Boulon et écrou autobloquant
VM

F = poids de câbles admissible (daN/m)
L = distance entre supports (m) Déflexion max. (m) = L/100

S12: 1 cloison de séparation séparée au milieu
S13: 1 cloison de séparation séparée sur 1/3 du bord
S23: 2 cloisons de séparation séparée sur 1/3 du bord

Pour les largeurs > 400 en combinaison avec une couverture: Veuillez l'indiquer explicitement dans la commande.