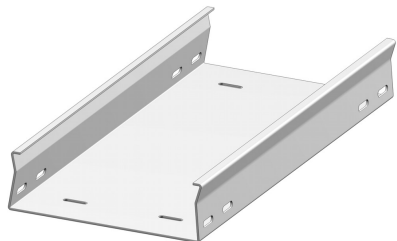


## TFCL60

### Conduit de sol industriel

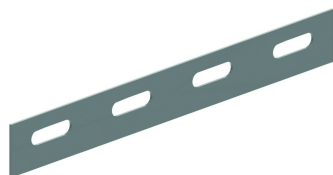
Fond lisse  
Bords rabattus



Référence	↑ mm	↔ mm	→  ← mm	↔ mm	kg/m	📦	Unité
<b>TFCL60.100.200</b>	60	100	2	3000	3,650	30	M
<b>TFCL60.150.200</b>	60	150	2	3000	4,440	30	M
<b>TFCL60.200.200</b>	60	200	2	3000	5,250	30	M
<b>TFCL60.250.200</b>	60	250	2	3000	6,020	30	M
<b>TFCL60.300.200</b>	60	300	2	3000	6,850	30	M

Domaine d'application: La gaine de sol industrielle est utilisée dans les environnements où les gens marchent de manière permanente au-dessus de la gaine. Par exemple des chaînes de production dans l'industrie d'automobile.

#### A fixer avec:



Eclisse à boulonner  
V35.200