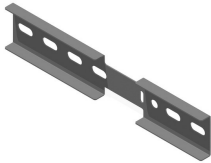


# KLM100DSH

## Charnière horizontale pour KLM100



Coulisse au longeron extérieurement  
Pré-assemblé.

Référence	Finition	↕ mm	↔ mm	→  ← mm	↔ mm	kg/stk		Unité
<b>KLM100DSH</b>	SZ	71	25		330	0,544	2	STK
<b>ZMKLM100DSH</b>	DF	71	25		330	0,544	2	STK

### A fixer avec:



Boulon à collet  
(DIN 603)  
RBK

Eroux elargi (DIN  
6923)  
RM

Nombre minimal des boulons et des écrous: 4 p.

### Légende de la finition

- SZ = Sendzimir
- DF = Defender