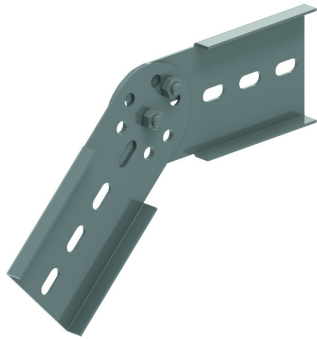


KLZDSV

Charnière verticale pour KLZ



Coulisse au longeron extérieurement
 Pré-assemblé avec B12.20.

| Référence | Finition | ↕ mm | ↔ mm | → ← mm | ↔ mm | kg/stk | 📦 | Unité |
|-----------------|----------|---------|---------|------------|---------|--------|---|-------|
| KLZDSV | SZ | 120 | 20 | | 434 | 1,540 | 2 | STK |
| ZMKLZDSV | DF | 120 | 20 | | 434 | 1,540 | 2 | STK |

Nombre minimal des boulons et des écrous: 4 p.

Légende de la finition

- SZ = Sendzimir
- DF = Defender

A fixer avec:



Boulon à collet
 (DIN 603)
 RBK

Ecoux elargi (DIN
 6923)
 RM