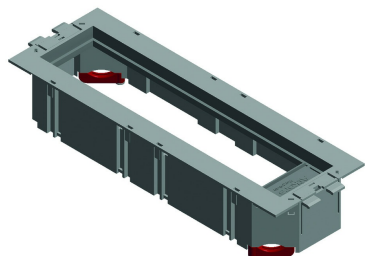


TSBO9.45

Boîtier d'appareillages 45



Système encliquetable.

Couleur: Noir RAL 9011

Référence	↑ mm	↔ mm	→ ← mm	⇄ mm	kg/stk	📦	Unité
TSBO9.45					0,094	12	STK

Testé selon EN50085-2-2.

Possibilité de fixation et à différents hauteurs dans le cadré.

Comporte 9 modules de 22 mm de large.

Pour 4 appareils clipsables de 45 mm de largeur (2 modules) + 1 appareil de 22 mm (1 module) ou pour 3 appareils clipsables de 67 mm de largeur (3 modules).

Fourni avec:

- 1x TSBOB
- 1x ADPO9.45

La séparation SSBU ou le plaquette de fond ADPOB sont à commander séparément. ADSU45.45 reste compatible

Voir les informations techniques pour les dimensions d'installation.